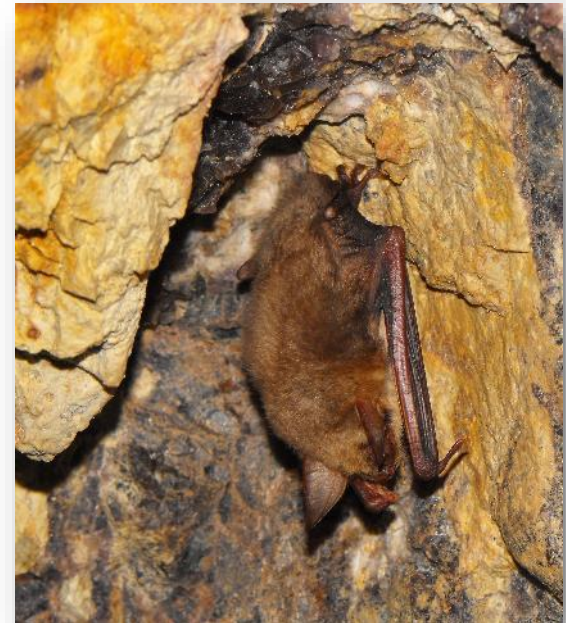


Animation du site Natura 2000 FR 8302005

« Gîtes à chauves-souris des Contreforts et Montagne bourbonnaise »

Comité de pilotage

3 décembre 2019



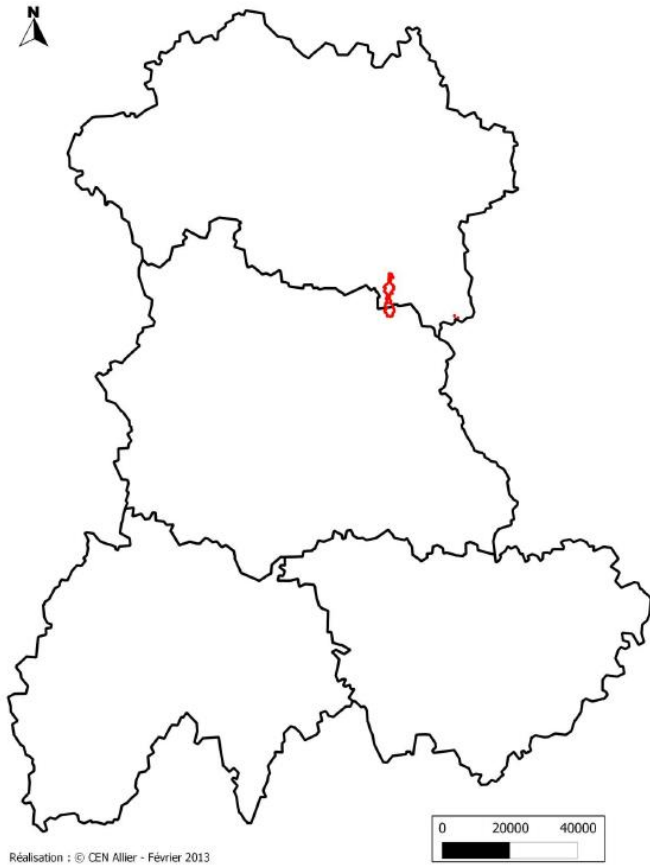
Natura 2000 – Contreforts et Montagne bourbonnaise

- Rappel sur les enjeux et objectifs Natura 2000 du site « Contreforts et Montagne bourbonnaise »
- Bilan des actions mises en œuvre en 2017 et 2018
- Actions engagées en 2019
- Zoom sur l'inventaire des éléments bocagers favorables aux chiroptères
- Questions diverses

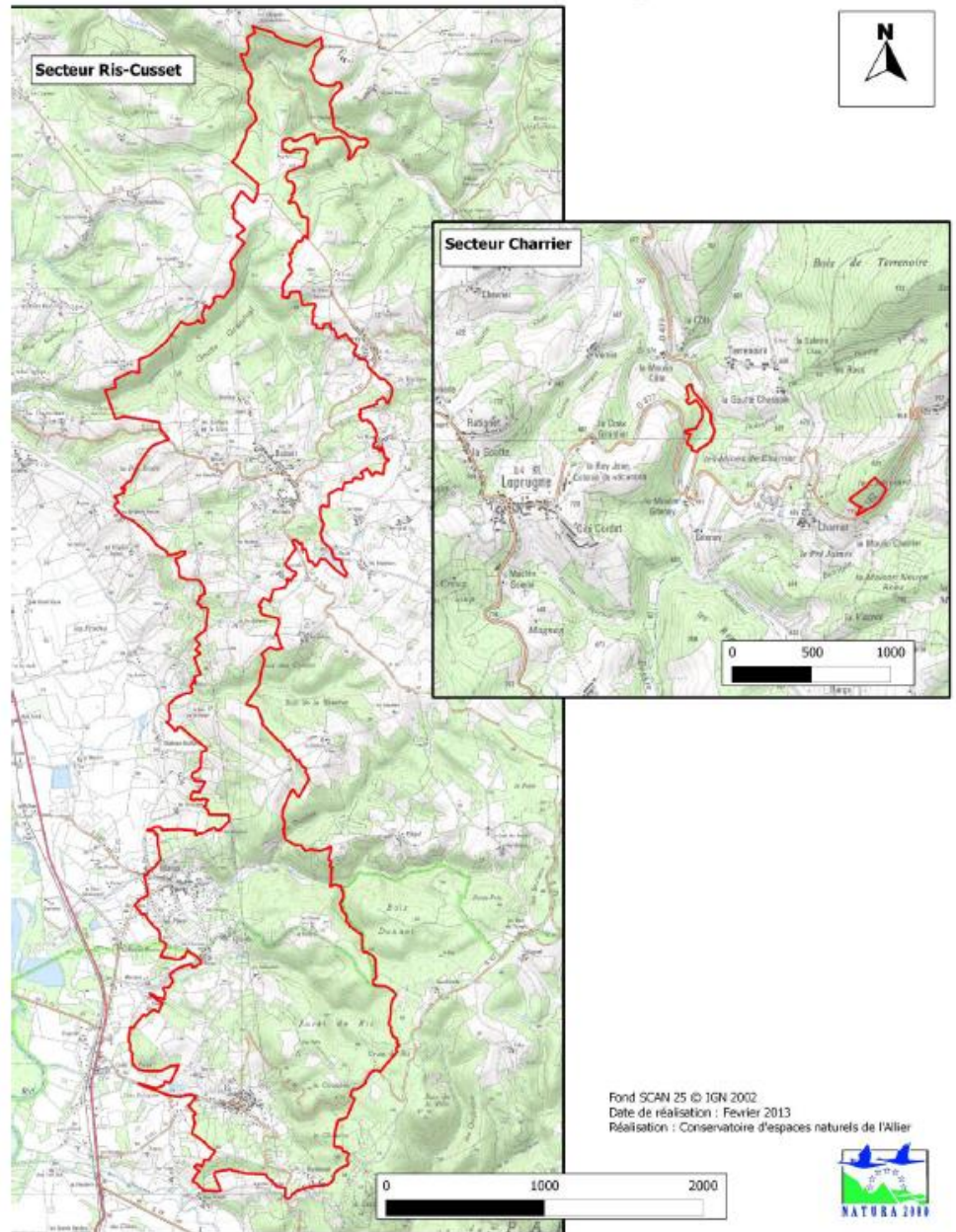
Rappel sur les enjeux et objectifs Natura
2000 du site « Contreforts et Montagne
bourbonnaise »



Superficie du site : 1944 ha



Réalisation : © CEN Allier - Février 2013



Rappel des enjeux Natura 2000

- Gîtes de reproduction
 - Petit Rhinolophe
 - 20 à 30 individus à l'origine
 - Grand Murin
 - Importante colonie de 300 à 320 individus

- Gîtes d'hibernation
 - Petit Rhinolophe
 - 60 à 80 individus
 - Grand Murin
 - 20 à 30 individus



Rappel des enjeux Natura 2000

- Autres espèces de l'annexe II de la Directive Habitats

- Lucane cerf-volant
- Sonneur à ventre jaune
- Loutre d'Europe
- Chabot
- Lamproie de Planer



Rappel des enjeux Natura 2000

- Habitats d'intérêt communautaire
 - Habitats forestiers
 - Hêtraies atlantiques
 - Forêts de pentes, éboulis et ravins
 - Forêts alluviales à *Alnus glutinosa* et *Fraxinus excelsior*
 - Habitats ouverts humides
 - Mégaphorbiaires hydrophiles d'ourlets planitaires
 - Végétations aquatiques flottantes des eaux stagnantes
 - Habitats ouverts secs
 - Landes sèches européennes
 - Pelouses maigres de fauche de basse altitude
 - Formations herbeuses à nard, riches en espèces
 - Pelouses calcicoles semi-sèches subatlantiques

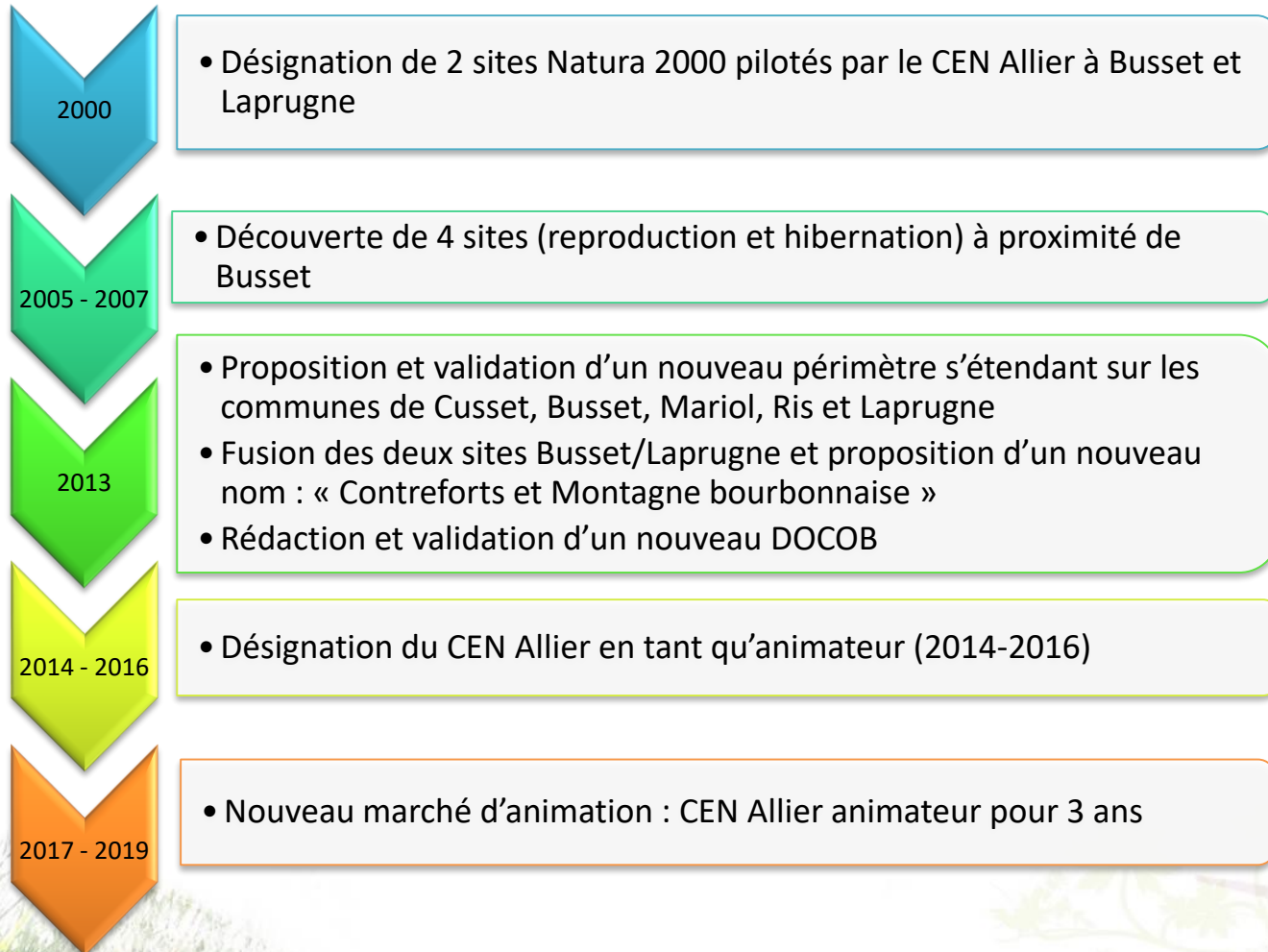


Rappel des objectifs

- Préserver les gîtes à chauves-souris et leurs abords
- Préserver les territoires de chasse des chauves-souris
- Préserver les autres espèces et habitats d'intérêt communautaire
- Suivre l'évolution des habitats et espèces d'intérêt communautaire
- Vulgariser les enjeux et l'intérêt du site auprès des habitants et acteurs locaux

Historique du site

« Gîtes des Contreforts et Montagne bourbonnaise »



Bilan des actions engagées en 2017 et 2018



Bilan des actions 2017 et 2018

- Animation générale du programme
 - Réponses aux sollicitations des porteurs de projets, usagers, communes, ...
 - Réponses aux demandes d'avis des administrations
 - Veille locale et alerte
 - Appui et mise ne œuvre des outils contractuels
 - Coordination avec les partenaires techniques, recueil de données
 - Préparation et tenue des comités de pilotages
 - Gestion administrative et financière

- Communication et sensibilisation
 - Contact avec les acteurs locaux

Alimentation du site web dédié, articles bulletins communaux, presse, ...

<http://gites-contreforts-montagne-bourbonnaise.n2000.fr/>

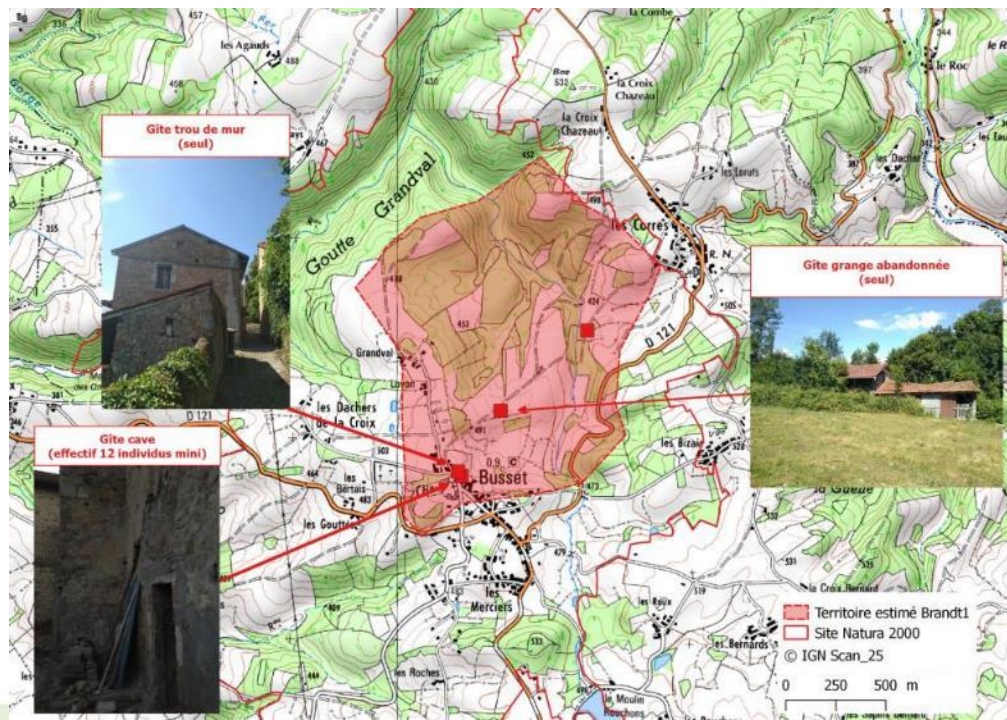
Bilan des actions 2017 et 2018

- Volet agricole
 - Prises de contact avec les exploitants locaux
- Restauration de la mare de la Côte (Busset)



Bilan des actions 2017 et 2018

- Amélioration des connaissances des territoires de chasse d'espèces de chauves-souris forestières ou d'Intérêt Communautaire
 - Recherche de gîtes et détermination des territoires de chasse des chauves-souris
 - Protocole : télémétrie
 - 4 individus équipés dont 3 Barbastelles et 1 Murin de Brandt
 - Découverte de plusieurs gîtes inconnus et prise de contact avec les propriétaires
 - Mise en lumière de l'importance du maillage bocager, (linéaires de haies, ripisylves)

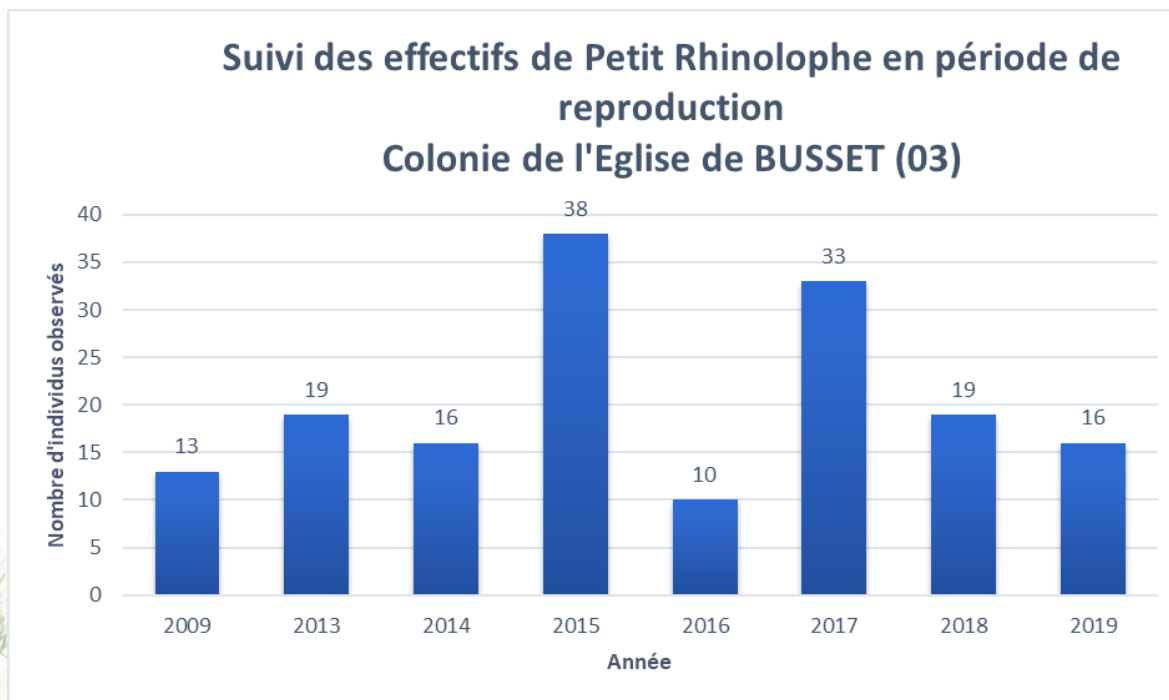


Actions engagées en 2019



Actions engagées en 2019

- Suivis réalisés à Busset
 - Prospection estivale Eglise :
 - 12 adultes
 - 4 juvéniles
 - Comptage partiel car pas d'accès aux combles du château



Actions engagées en 2018

- Suivis réalisés à Busset
 - Prospection hivernale cavité du Mirai :
 - Retour des espèces « habituelles »
 - Retour des effectifs post-dégradation

Petit Rhinolophe	81
Grand Murin	6
Murin de Daubenton	4
Oreillard sp.	1
Grand Rhinolophe	1



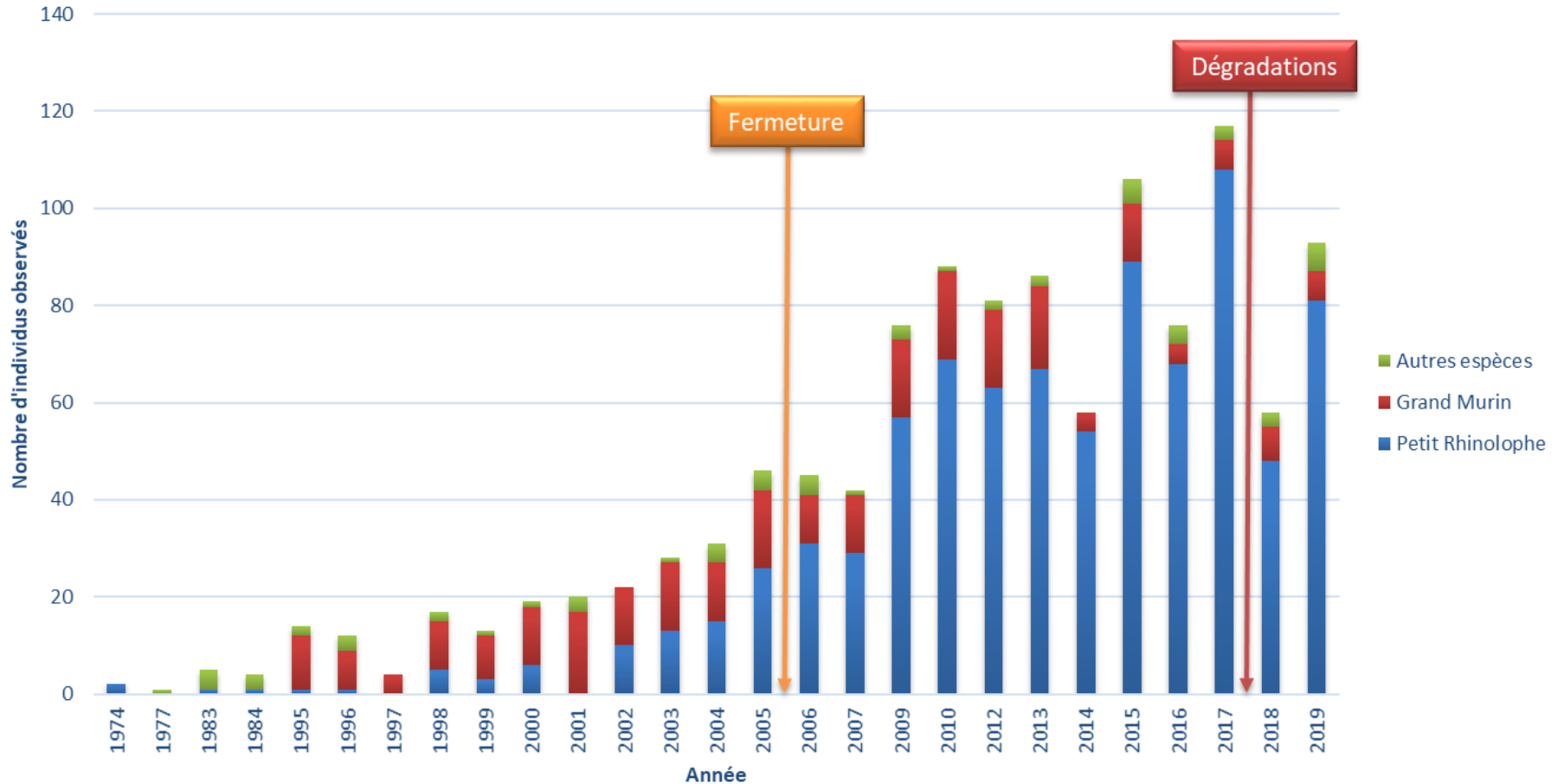
Point sur la cavité du Mirai

- Site vandalisé fin 2017 / début 2018
 - Découpe des barbelés sécurisant le puit
 - Destruction du système de fermeture de l'entrée
 - Ouverture de l'accès à la cavité pouvant induire un dérangement des chauves-souris (forte chute des effectifs constatée lors du suivi de l'hiver 2017/2018)
- Réparation de la porte effectuée par le CEN Auvergne
- Travaux plus lourds prévus pour sécuriser et condamner le puit via un contrat Natura 2000



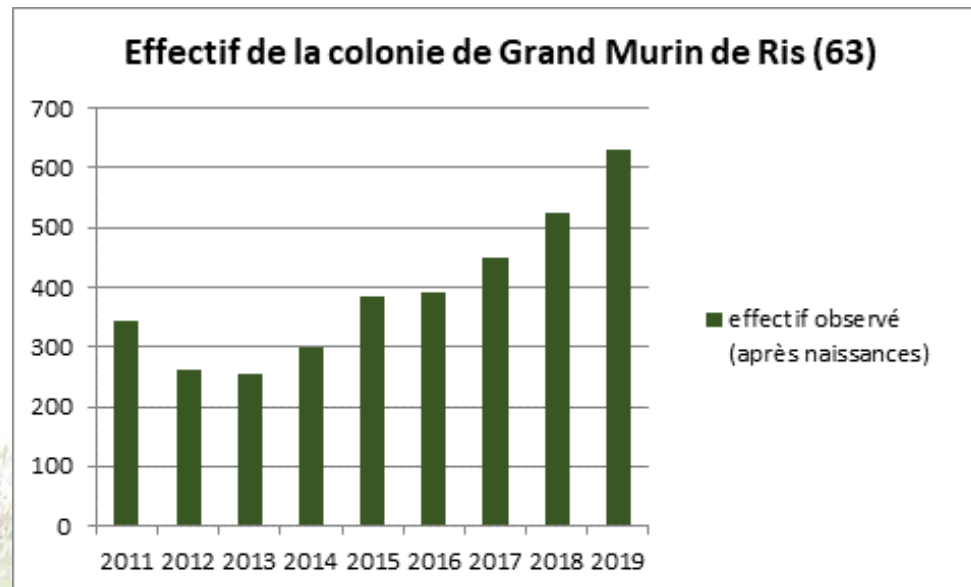
Actions engagées en 2019

Suivi des effectifs hivernaux Cavité du Mirai, BUSSET (03)



Actions engagées en 2019

- Suivis réalisés à Ris
 - Prospection estivale du gîte à Grand Murin :
630 individus dont 360 adultes et 270 jeunes
 - Prospection estivale colonie de Barbastelle d'Europe :
80 individus
 - Convention Eglise de Ris en cours de signature



Actions engagées en 2019

- Suivi réalisé dans la cavité de la Besbre (Laprugne)
 - Cavité de la Besbre (Laprugne)
 - Nouvelle dégradation de la porte
 - Réfection prévue dans le cadre d'un contrat Natura 2000

Grand Murin	2
Oreillard sp.	2



Actions engagées en 2019

- Animation générale du programme
- Actions de communication, sensibilisation et valorisation
 - Articles bulletins municipaux et/ou sites internet des communes
 - Actualisation et diffusion des animations sur le site internet dédié : <http://gites-contreforts-montagne-bourbonnaise.n2000.fr/>



Zoom sur l'inventaire des éléments bocagers favorables aux chiroptères



Inventaire des éléments bocagers favorables aux chiroptères

- Etude effectuée par un stagiaire du CEN Allier
- Inventaire de l'ensemble des haies et alignements arborés du site
- Evaluation de l'état de conservation de chaque entité
- Entretiens avec les exploitants agricoles du site (méthodes de gestion des éléments bocagers sur leurs parcelles)
- Diffusion des résultats auprès des communes
 - Rapport de synthèse
 - Atlas cartographique



Inventaire des éléments bocagers favorables aux chiroptères

- Différentes catégories d'éléments bocagers :
 - Haies multistrates



- Haies basses et arbustives



Inventaire des éléments bocagers favorables aux chiroptères

- Différentes catégories d'éléments bocagers :
 - Haies agricoles



- Alignements arborés



Inventaire des éléments bocagers favorables aux chiroptères

- Différentes catégories d'éléments bocagers :
 - Autres (haies relictuelles et ornementales)

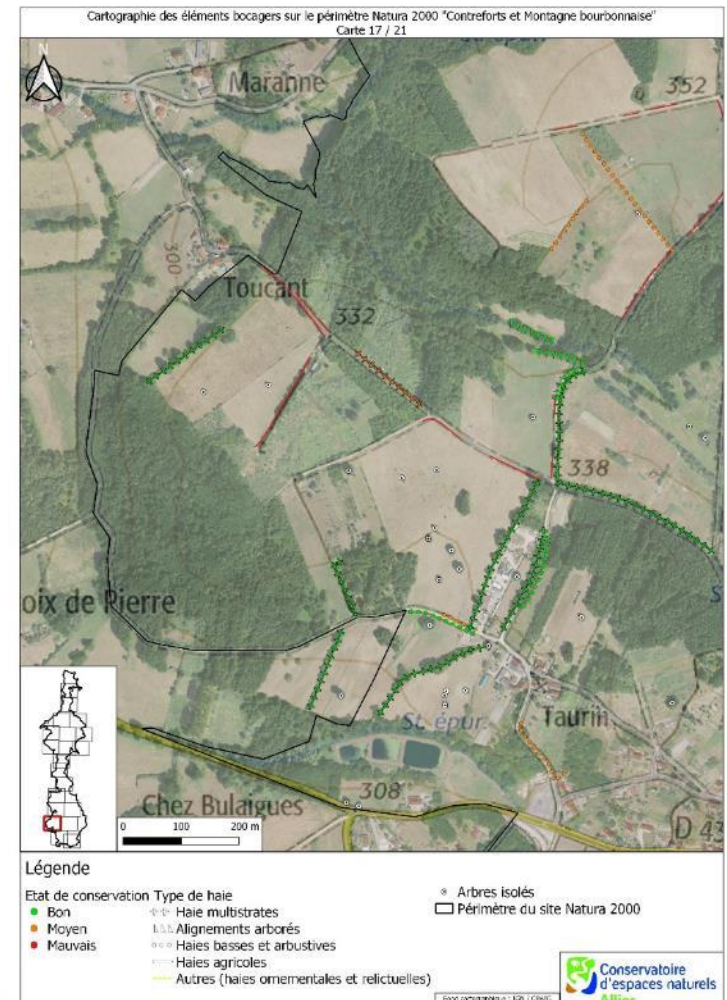
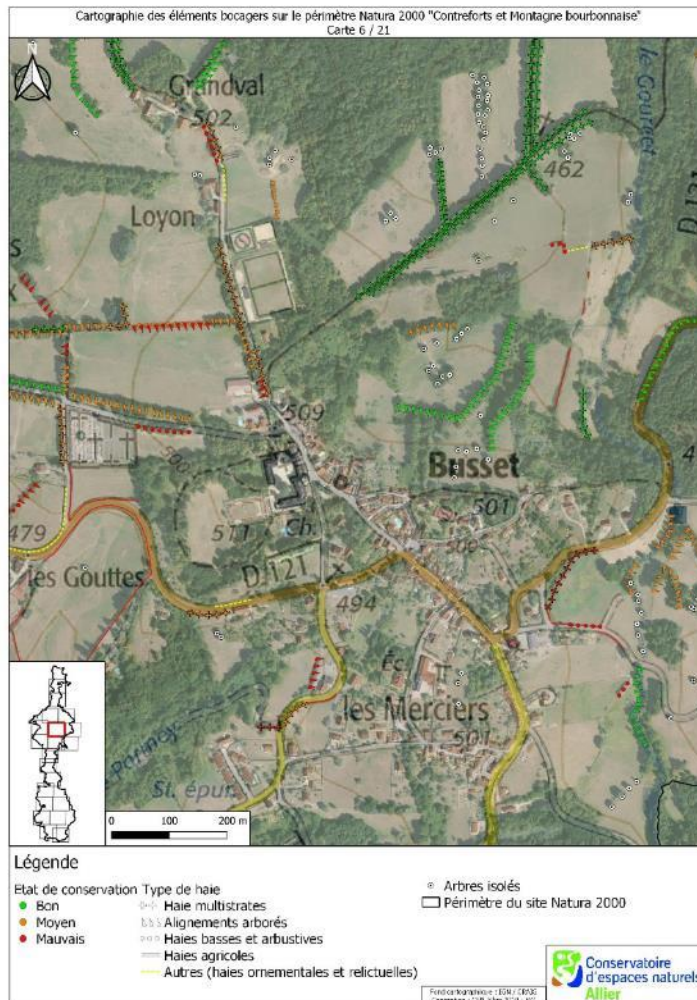


Inventaire des éléments bocagers favorables aux chiroptères

- Etude de plusieurs critères notés pour évaluer l'état de conservation
 - Connexion entre les haies
 - Largeur de la haie
 - Nombre d'arbres têtards / arbres de haut-jet au sein de la haie
 - Micro-habitats (creux dans les arbres, décollements d'écorce, nécroses, lierres, ...)
 - Diversité des essences d'arbres ou d'arbustes
 - Nombre d'arbres morts
- Production d'une note globale pour chaque élément recensé (point bonus pour les éléments proches de points d'eau)

Inventaire des éléments bocagers favorables aux chiroptères

- Production d'un atlas cartographique sur l'ensemble du site Natura 2000



Inventaire des éléments bocagers favorables aux chiroptères

- Principaux résultats :
 - 43 729,9 mètres linéaires de haies et alignements arborés
 - Plus de 50% de ces haies sont multistrates, puis haies agricoles
 - 40% du linéaire est en bon état de conservation, 25% état moyen 35% mauvais état
 - Haies dégradées correspondent surtout aux haies agricoles et relictuelles
- Conclusions :
 - Mise en lumière de plusieurs secteurs des discontinuités
 - Restauration / modification des méthodes d'entretien de certaines haies agricoles permettraient d'effacer ces « points noirs »
 - Organisation d'une journée thématique avec Mission Haies en 2020, à destination des agriculteurs du site (échanges sur les pratiques de gestion, démonstrations d'utilisation de matériel, ...)
 - Éléments bocagers = trame verte. Utilité de cet inventaire vis-à-vis des aménagements futurs (PLU)

Questions diverses

