

Animation du site Natura 2000 FR 8302005

« Gîtes à chauves-souris des Contreforts et Montagne bourbonnaise »

Comité de pilotage

Le 25 mars 2021



Natura 2000 – Contreforts et Montagne bourbonnaise

- Rappel généraux sur le réseau Natura 2000 et sur les enjeux et objectifs Natura 2000 du site « Contreforts et Montagne bourbonnaise »
- Retour sur les études réalisées en 2018 et 2019
 - Etude des chauves-souris et de leur territoire de chasse par ra
 - Inventaire des éléments bocagers du territoire (2019)
- Bilan des actions engagées en 2020
- Perspectives d'actions pour 2021 / 2022
- Questions diverses



**Rappel généraux sur le réseau Natura
2000 et sur les enjeux et objectifs Natura
2000 du site « Contreforts et Montagne
bourbonnaise »**



Le réseau NATURA 2000 - Origines et objectifs

Les deux textes importants sont **les directives européennes « Oiseaux » (1979) et « Habitats faune flore » (1992)**.

Les sites désignés au titre de ces deux directives forment le réseau Natura 2000.

- **La directive « Oiseaux » : 181 espèces** et sous-espèces menacées qui nécessitent une attention particulière. *(dont nids, oeufs et habitats) + espèces migratrices régulières.*

➔ **Zones de protection spéciale (ZPS) : sites de reproduction et de migration des oiseaux**

- **La directive « Habitats faune flore » : plus de 200 types d'habitats** naturels, **200 espèces animales** et **500 espèces végétales** présentant un intérêt communautaire et nécessitant une protection

➔ **Zone spéciale de conservation (ZSC) : habitats naturels menacés de disparition (ex : tourbières, coteaux secs, landes...), espèces rares ou menacées (chiroptères, écrevisses à pattes blanches...)**

Transposition en droit français

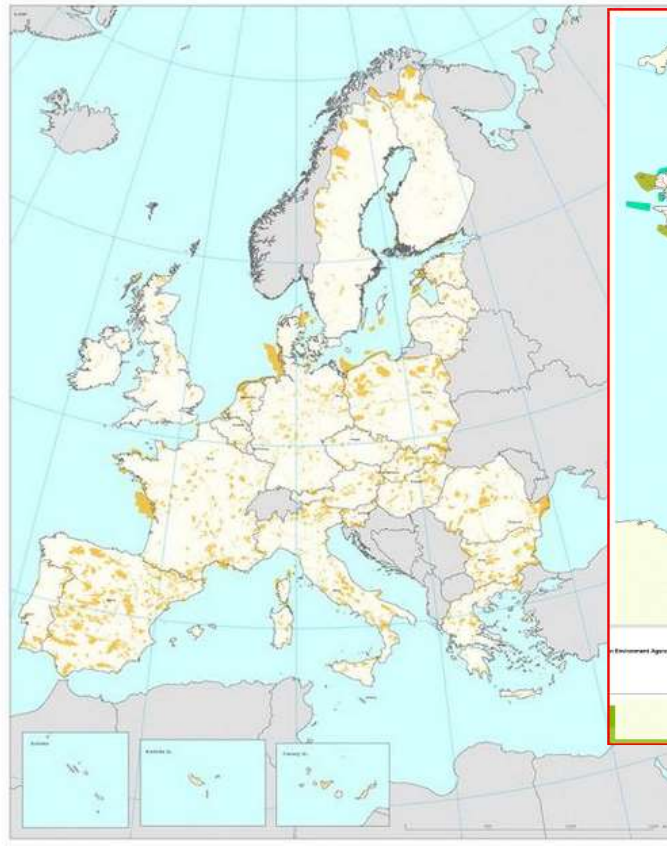
Articles L.414-1 à L.414-7 et R.414-1 à R.414-29 du Code de l'Environnement.

Le réseau NATURA 2000 - Origines et objectifs

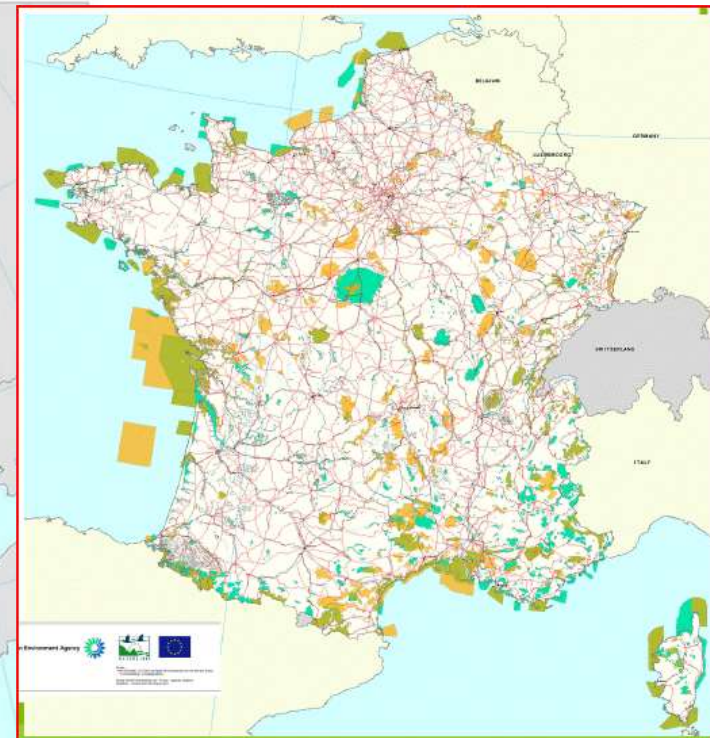
En Europe : 29 298 sites / 104 millions d'hectares
18,15 % du territoire



NATURA 2000: Habitats Directives
NATURA 2000
Zones Spéciales
de Conservation (ZSC)



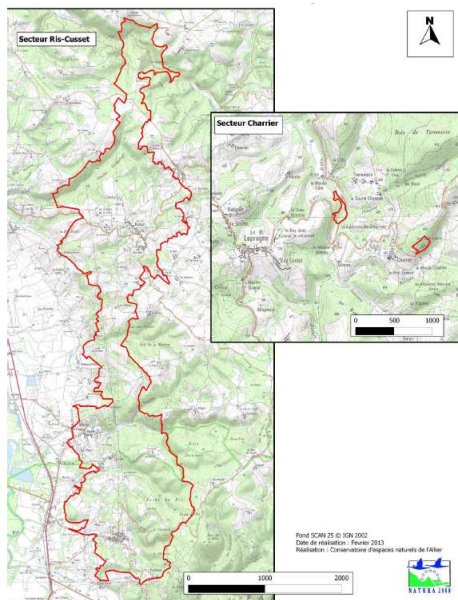
NATURA 2000: Birds Directives
NATURA 2000
Zones de Protection
Spéciale (ZPS)



En France : 1776 sites /
6,9 millions d'hectares
12,9 % du territoire

Un site Natura 2000 – C'est quoi ?

Un périmètre



Carte d'identité / Formulaire Standard de données -FSD

Appartenance nationale de la région	Appartenance de site	Appartenance de la commune de rattachement
Montagne de la région Auvergne	Montagne Bourbonnaise	Montagne Bourbonnaise
www.natura2000.fr/region/auvergne	www.natura2000.fr/region/auvergne	www.natura2000.fr/region/auvergne
www.natura2000.fr/region/auvergne	www.natura2000.fr/region/auvergne	www.natura2000.fr/region/auvergne

Un plan de gestion Document d'objectifs « Docob »



Des **fonds** du ministère en charge de l'environnement et des fonds du FEADER



Un comité de pilotage et un animateur !



Un site Natura 2000 – Les outils

Etat de conservation des habitats et des espèces

Objectifs

Types d'outils

Amélioration

Contrats Natura 2000

Maintien

Charte Natura 2000

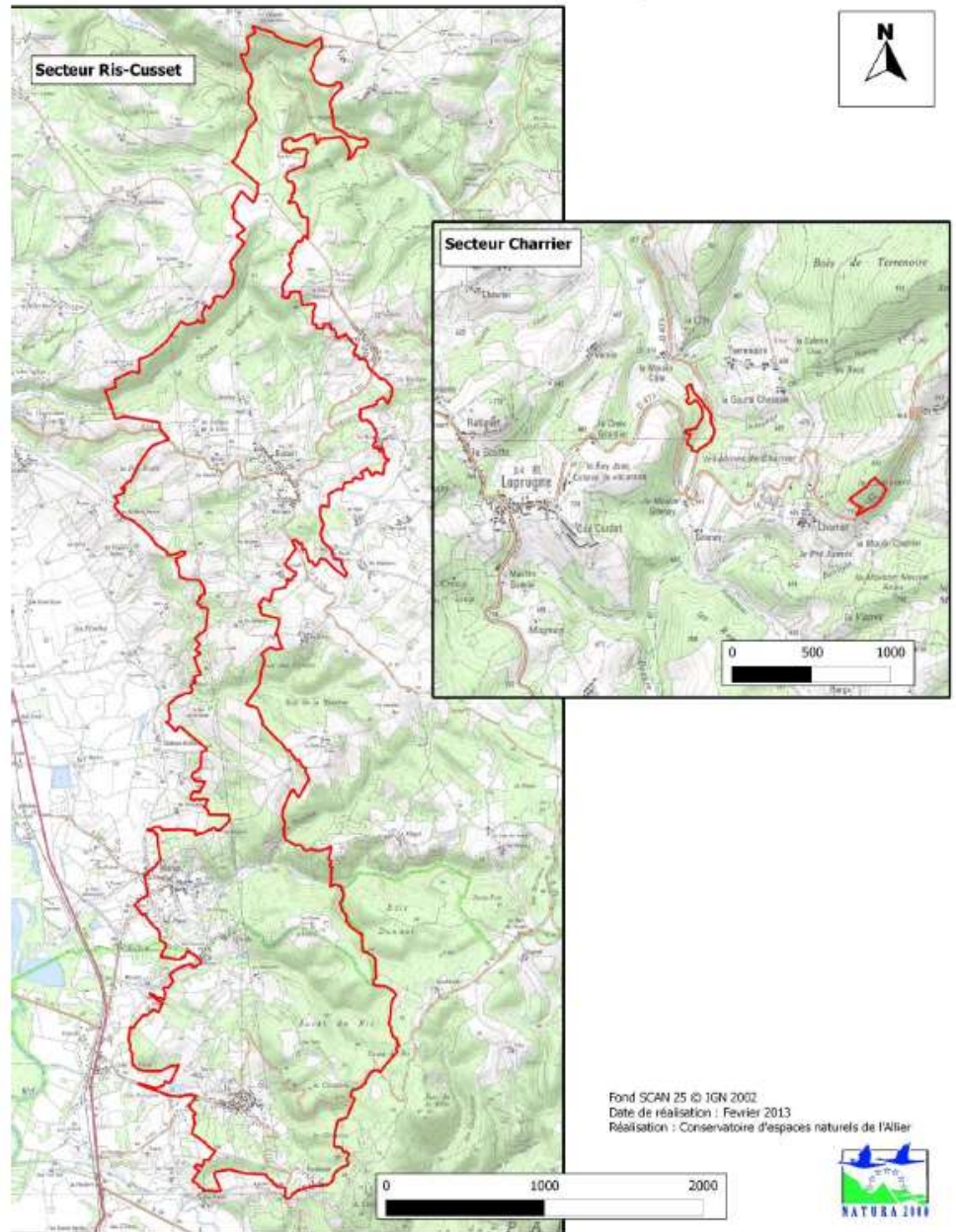
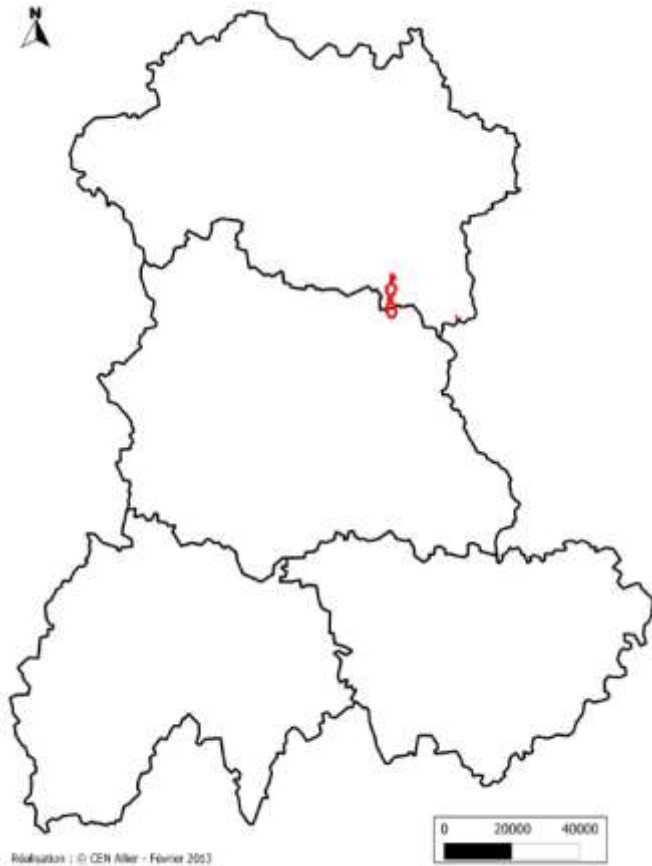
Dégradation

Evaluation des Incidences Natura 2000



NB: L'objectif de l'évaluation des incidences ne vise pas à empêcher les projets qui y seraient soumis, mais à s'interroger **dès la conception du projet** pour trouver la solution la moins impactante sur le site Natura 2000

Superficie du site : 1944 ha



Rappel des enjeux Natura 2000

- Gîtes de reproduction
 - Petit Rhinolophe
 - 20 à 30 individus à l'origine
 - Grand Murin
 - Importante colonie de 300 à 320 individus

- Gîtes d'hibernation
 - Petit Rhinolophe
 - 60 à 80 individus
 - Grand Murin
 - 20 à 30 individus



© R. LEGRAND



Rappel des enjeux Natura 2000

- Autres espèces de l'annexe II de la Directive Habitats

- Lucane cerf-volant
- Sonneur à ventre jaune
- Loutre d'Europe
- Chabot
- Lamproie de Planer



Rappel des enjeux Natura 2000

- Habitats d'intérêt communautaire
 - Habitats forestiers
 - Hêtraies atlantiques
 - Forêts de pentes, éboulis et ravins
 - Forêts alluviales à *Alnus glutinosa* et *Fraxinus excelsior*
 - Habitats ouverts humides
 - Mégaphorbiaires hydrophiles d'ourlets planitaires
 - Végétations aquatiques flottantes des eaux stagnantes
 - Habitats ouverts secs
 - Landes sèches européennes
 - Pelouses maigres de fauche de basse altitude
 - Formations herbeuses à nard, riches en espèces
 - Pelouses calcicoles semi-sèches subatlantiques



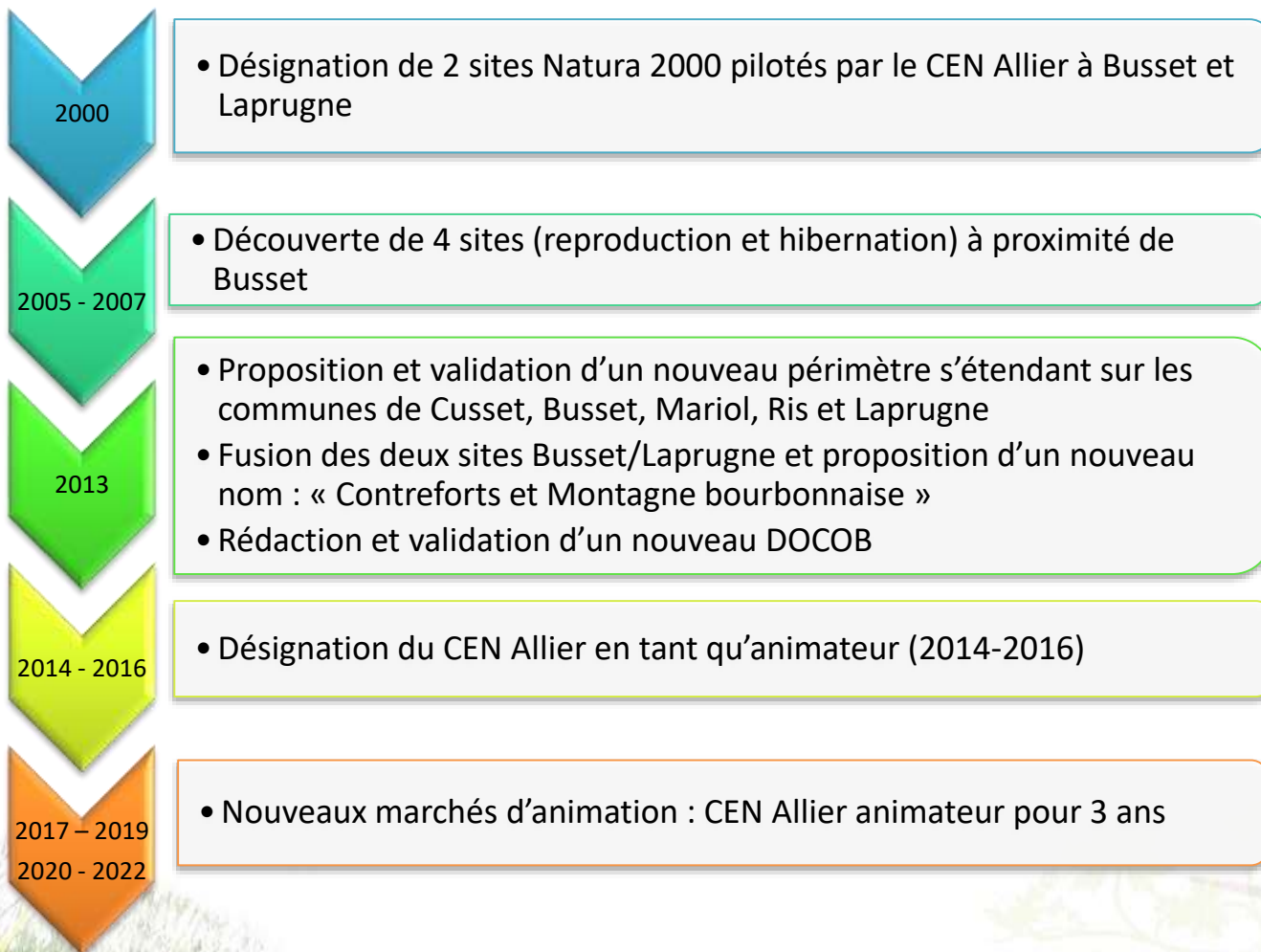
Rappel des objectifs

- Préserver les gîtes à chauves-souris et leurs abords
- Préserver les territoires de chasse des chauves-souris
- Préserver les autres espèces et habitats d'intérêt communautaire
- Suivre l'évolution des habitats et espèces d'intérêt communautaire
- Vulgariser les enjeux et l'intérêt du site auprès des habitants et acteurs locaux



Historique du site

« Gîtes des Contreforts et Montagne bourbonnaise »



Retour sur les études réalisées en 2018 et 2019



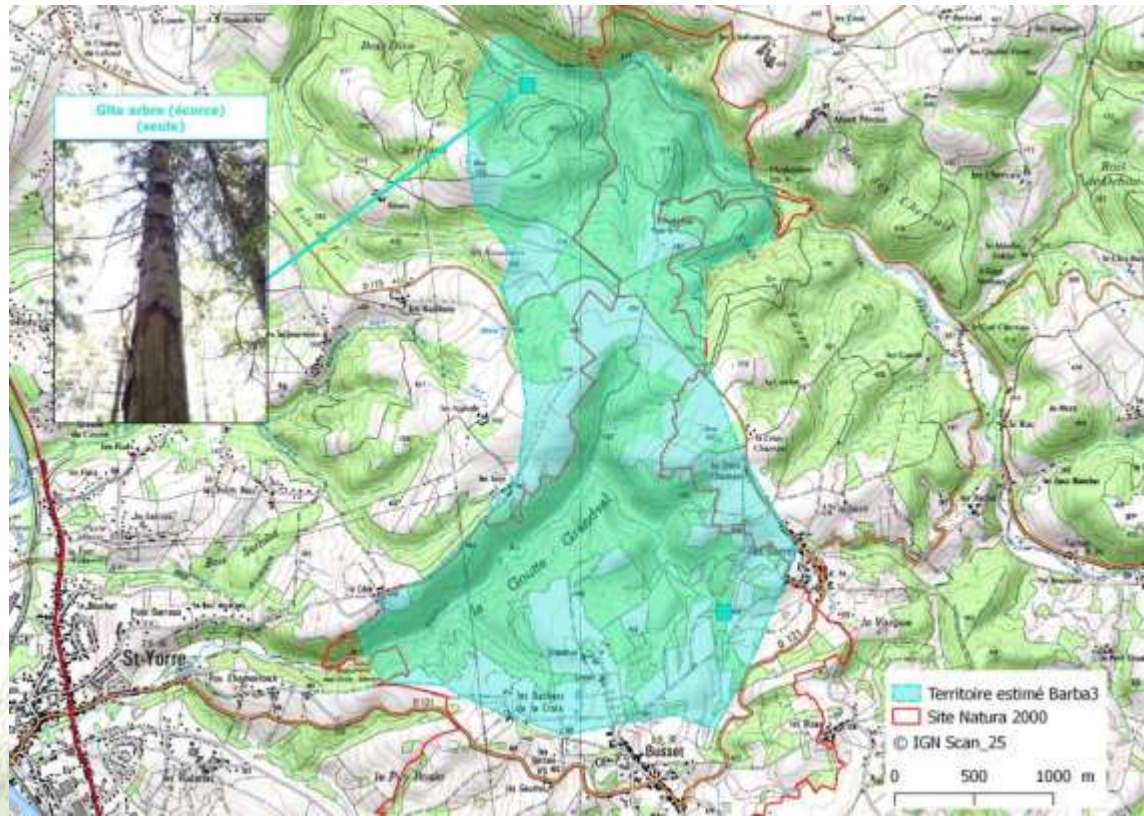
Etude des chauves-souris et de leur territoire de chasse par radiopistage

- Recherche de gîtes des espèces arboricoles
- Identification des territoires de chasse des espèces forestières
- Protocole : télémétrie
 - Capture des individus
 - Pose d'émetteurs temporaires



Etude des chauves-souris et de leur territoire de chasse par radiopistage

- Principaux résultats
 - 4 sites de captures différents
 - 45 individus capturés
 - 4 individus marqués dont 3 Barbastelles et 1 Murin de Brandt
 - Plusieurs gîtes identifiés

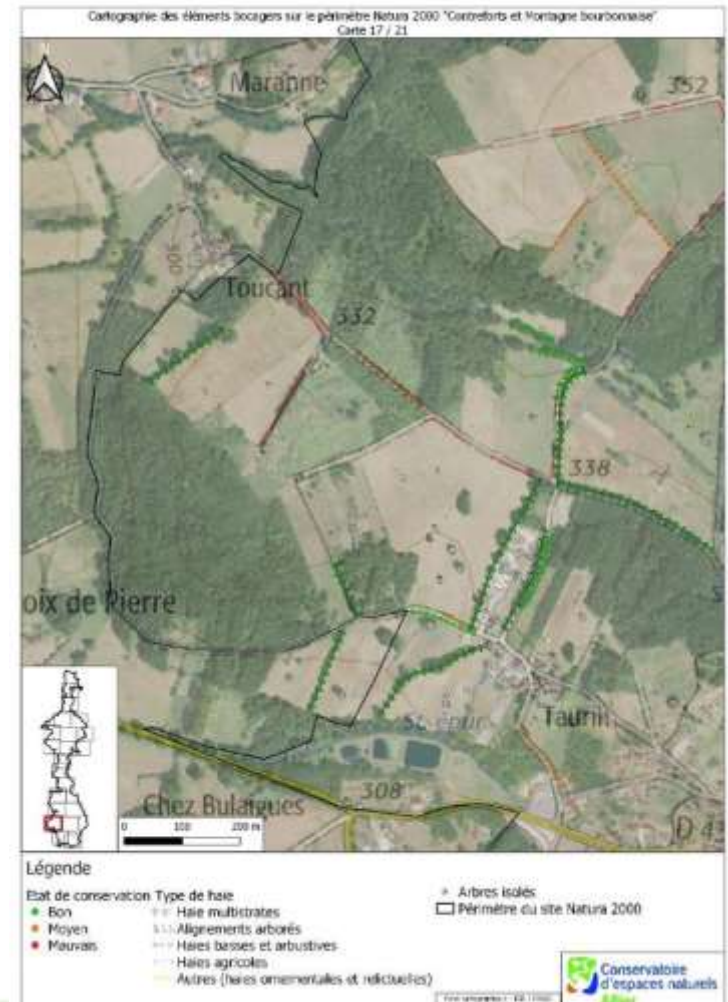
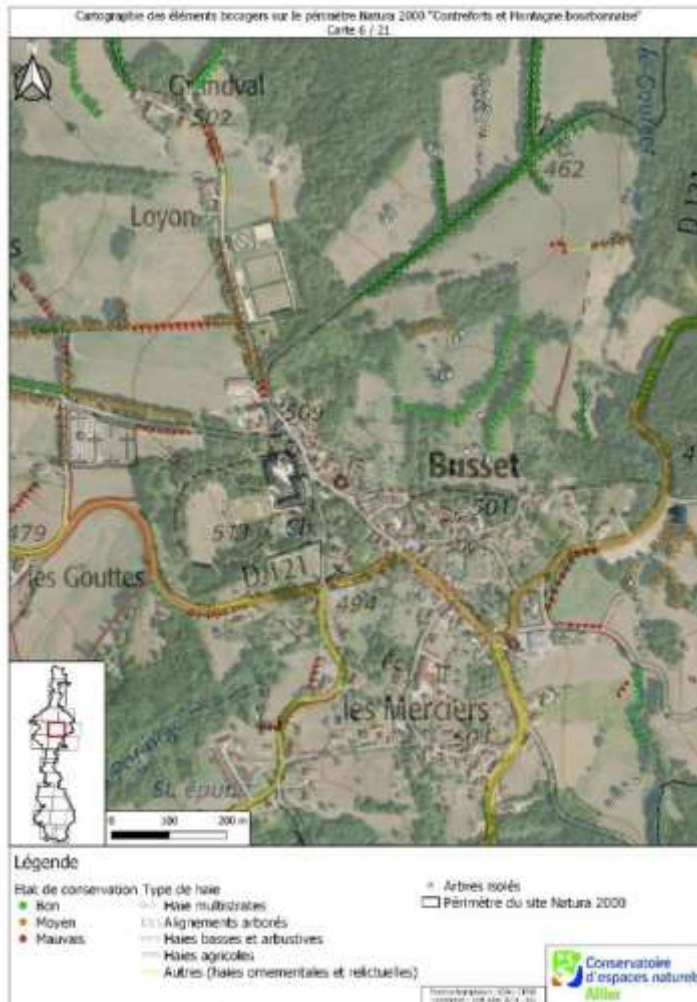


Inventaire des éléments bocagers du territoire (haies, alignements arborés)

- Différents éléments bocagers pris en compte
 - Haies : multistrates, basses et arbustives, agricoles
 - Alignements arborés
 - Autres éléments (haies relictuelles et ornementales)
- Etude de plusieurs critères notés pour évaluer l'état de conservation
 - Connexion entre les haies
 - Largeur de la haie
 - Nombre d'arbres têtards / arbres de haut-jet au sein de la haie
 - Micro-habitats (creux dans les arbres, décollements d'écorce, nécroses, lierres, ...)
 - Diversité des essences d'arbres ou d'arbustes
 - Nombre d'arbres morts

Inventaire des éléments bocagers du territoire (haies, alignements arborés)

- Production d'un atlas cartographique



Inventaire des éléments bocagers du territoire (haies, alignements arborés)

- Principaux résultats :
 - 43 729,9 mètres linéaires de haies et alignements arborés
 - Plus de 50% de ces haies sont multistrates, puis haies agricoles
 - 40% du linéaire est en bon état de conservation, 25% état moyen 35% mauvais état
 - Haies dégradées correspondent surtout aux haies agricoles et relictuelles
- Conclusions :
 - Mise en lumière de plusieurs secteurs des discontinuités
 - Restauration / modification des méthodes d'entretien de certaines haies dégradées permettraient d'effacer ces « points noirs »
 - Organisation d'une journée thématique avec Mission Haies en 2020, à destination des agriculteurs du site (échanges sur les pratiques de gestion, démonstrations d'utilisation de matériel, ...)
 - Eléments bocagers = trame verte. Utilité de cet inventaire vis-à-vis des aménagements futurs (PLU)

Bilan des actions engagées en 2020



Bilan des actions engagées en 2020

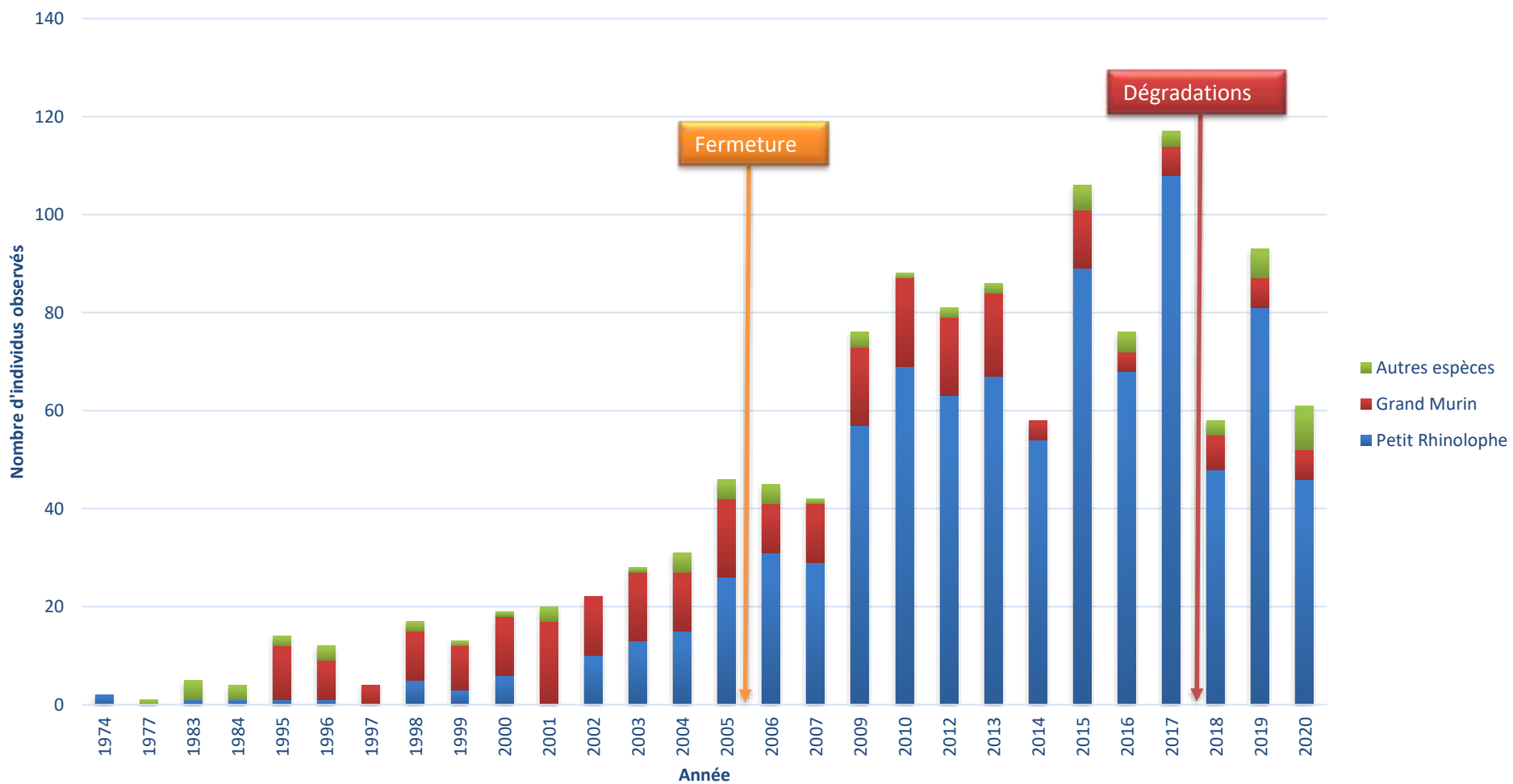
- Suivi des populations de chauves-souris du site
 - Prospection hivernale cavité du Mirai :
 - Nouvelle baisse d'effectif pour le Petit Rhinolophe
 - Températures très douces au moment du suivi
 - mouvements de populations précoces ?

Petit Rhinolophe	46
Grand Murin	6
Murin de Daubenton	7
Grand Rhinolophe	2



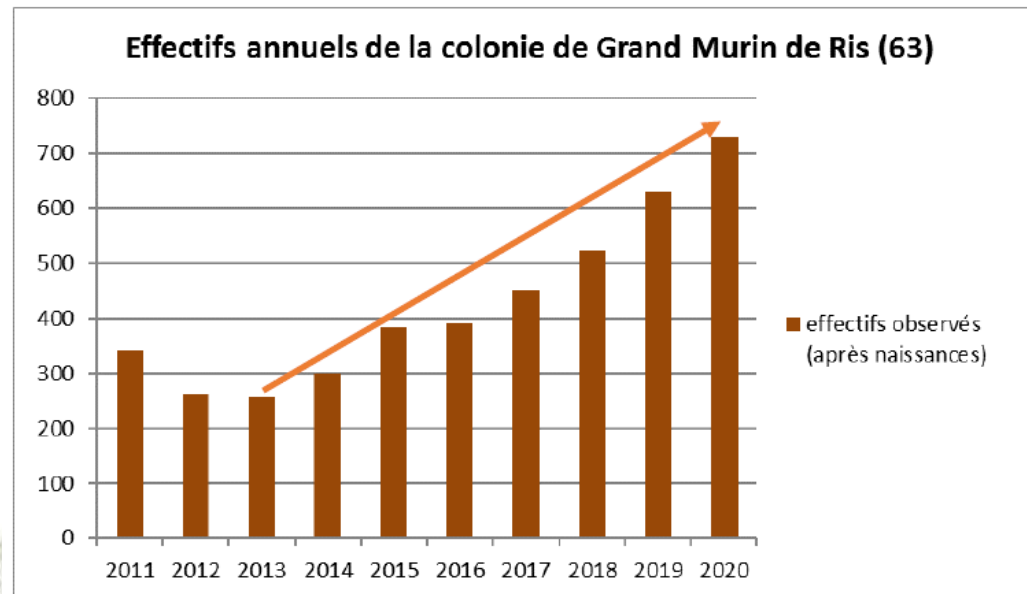
Bilan des actions engagées en 2020

Suivi des effectifs hivernaux Cavité du Mirai, BUSSET (03)



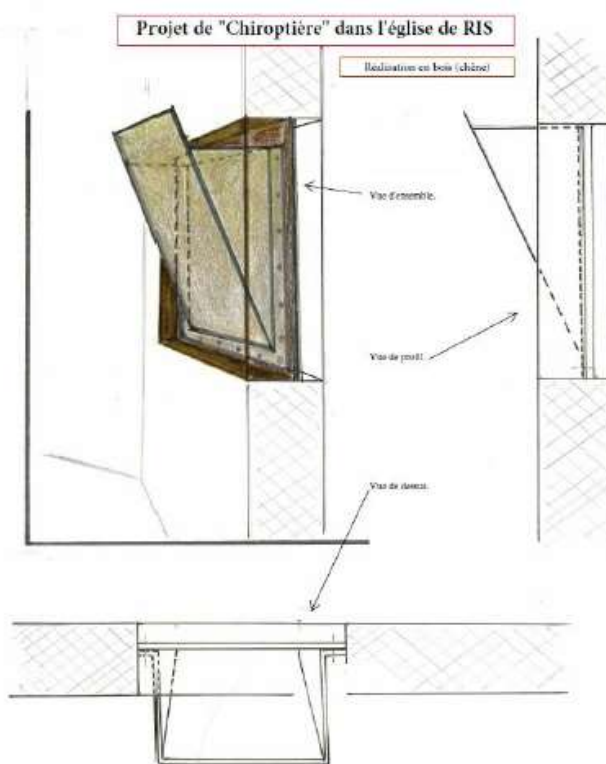
Bilan des actions engagées en 2020

- Suivis réalisés à Ris
 - Prospection estivale du gîte à Grand Murin :
730 individus dont 360 adultes et 270 jeunes



Bilan des actions engagées en 2020

- Convention de gestion Eglise de Ris – CEN Auvergne
 - Convention signée fin 2019
 - Installation chiroptère prévue en 2021 dans le cadre d'un contrat Natura 2000



Bilan des actions engagées en 2020

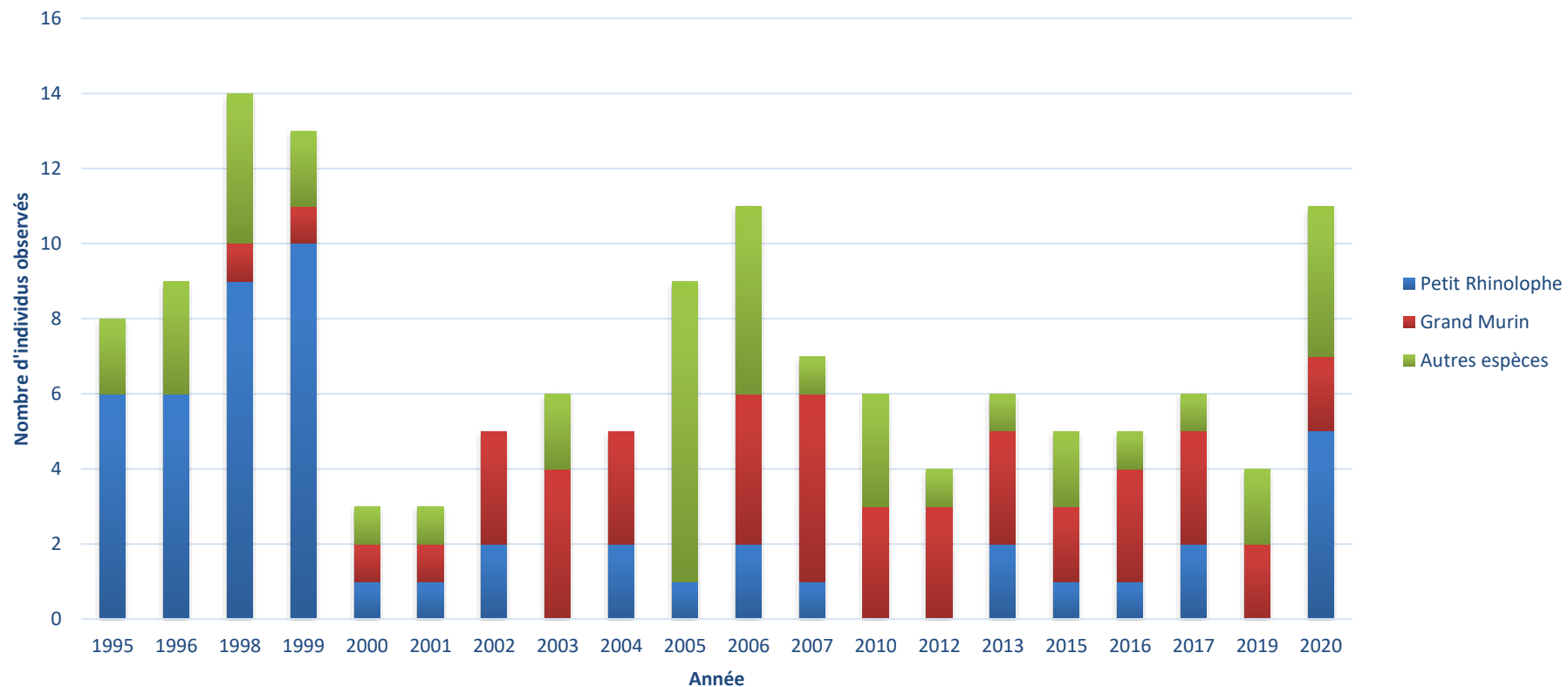
- Suivi réalisé dans la cavité de la Besbre (Laprugne)
 - Diversité plus importante que les années précédentes
 - Présence d'un Murin à oreilles échancrées (première mention de l'espèce en 2016 en estivage à Busset)

Grand Murin	2
Murin de Daubenton	2
Petit Rhinolophe	5
Murin à moustaches	1
Murin à oreilles échancrées	1



Bilan des actions engagées en 2020

Suivi des effectifs hivernaux Cavité de la Besbre, LAPRUGNE (03)



Bilan des actions engagées en 2020

- Animation générale du programme
- Actions de communication, sensibilisation et valorisation
 - Rédaction de la fiche de synthèse du site Natura 2000
 - Actualisation et diffusion des animations sur le site internet dédié : <http://gites-contreforts-montagne-bourbonnaise.n2000.fr/>



Bilan des actions engagées en 2020

- Promotion des outils Natura 2000 et animation foncière
 - Suite des études menées en 2018 et 2019
 - Contact des propriétaires de parcelles situées sur les zones à enjeux
 - Territoires de chasse issus de l'étude de 2018
 - Information sur les outils mobilisables via Natura 2000 (charte et contrats Natura 2000)
 - Environ 80 propriétaires contactés
 - Quelques retours n'ayant pas abouti
 - 1 perspective de charte avec un propriétaire sur Busset
 - 2 chartes en cours : Busset, Laprugne

Bilan des actions engagées en 2020

- Information des nouveaux élus du territoire
 - Réunion d'information Natura 2000 à destination des nouveaux élus du territoires (maires et délégués environnement, communauté d'agglomération)
 - Initialement prévue en juin 2020 sous la forme d'un « Apéro Natura 2000 »
 - Différée en raison de la crise sanitaire liée au Covid-19 et du report du second tour des élections municipales
 - Réunion organisé à Busset le 6 octobre 2020

Bilan des actions engagées en 2020

- Journée technique « Gestion et entretien des haies et arbres têtards »
 - Journée organisée avec la Mission Haie Auvergne
 - Formation et démonstration sur une exploitation du site Natura 2000
 - Initialement prévue à l'automne 2020
 - Annulée en raison de la crise sanitaire liée au Covid 19

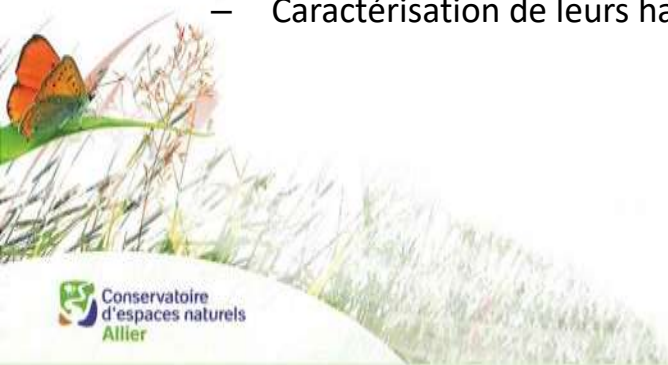


Perspectives d'actions pour 2021 / 2022



Inventaire des éléments bocagers favorables aux chiroptères

- Poursuite de la promotion des outils Natura 2000 en étendant le périmètre de travail
 - Zones à préserver ou à restaurer identifiées au cours de l'inventaire de 2019
- Poursuite des suivis de population réguliers
- Travaux de sécurisation sur deux sites d'hibernation
- Lancement d'une étude des populations de Damier de la Succise et Cuivré de la Bistorte
 - Evaluation de l'état de conservation
 - Caractérisation de leurs habitats



Questions diverses

