

Animation du site Natura 2000 FR 8302005

« Gîtes à chauves-souris des Contreforts et Montagne bourbonnaise »

Comité de pilotage

9 décembre 2021



Natura 2000 – Contreforts et Montagne bourbonnaise

- Rappels généraux sur le réseau Natura 2000 et sur les enjeux et objectifs Natura 2000 du site « Contreforts et Montagne bourbonnaise »
- Retour sur les actions engagées en 2020
- Bilan des actions engagées en 2021
- Perspectives d'actions pour 2022
- Questions diverses



**Rappel généraux sur le réseau Natura
2000 et sur les enjeux et objectifs Natura
2000 du site « Contreforts et Montagne
bourbonnaise »**



Natura 2000 : origine réglementaire

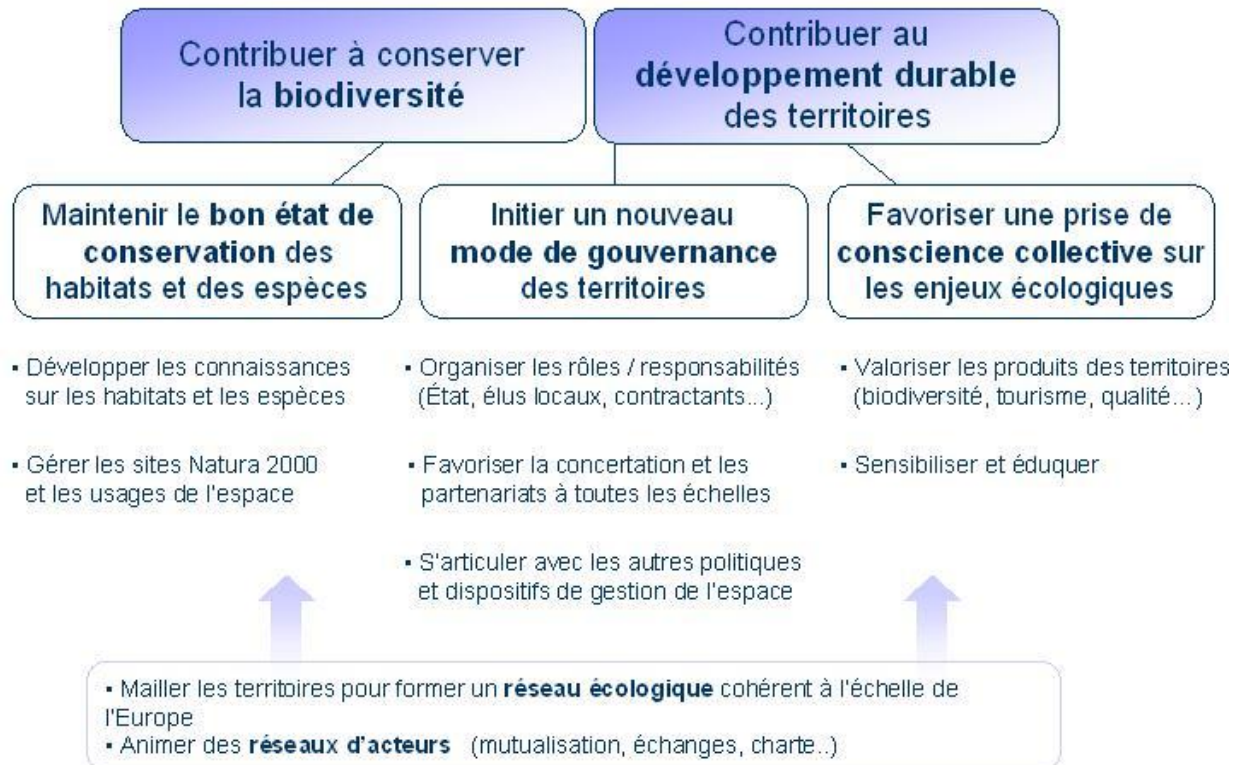
- Natura 2000 : réseau européen de préservation de la biodiversité (27 522 sites, dont 1766 en France)
- Liste d'espèces et d'habitats « d'intérêt communautaire », représentatifs de la biodiversité européenne
- Annexées à deux directives européennes
 - Directive Oiseaux 2009/147/CE du 30 novembre 2009
 - Directive Habitats-Faune-Flore 92/43/CEE du 21 mai 1992 modifiée par la directive 97/62/CEE
- 2 types de sites Natura 2000 :
 - Zones Spéciale de Conservation « ZSC » issues de la Directive Habitats
 - Zones de Protection Spéciale « ZPS » issues de la Directive Oiseaux



Natura 2000 : objectifs généraux

- Gestion équilibrée et durable des espaces, en tenant compte des préoccupations économiques et sociales

Les objectifs de Natura 2000



Natura 2000 : outils

Etat de conservation des habitats et des espèces

Objectifs

Types d'outils

Amélioration

Contrats Natura 2000

Maintien

Charte Natura 2000

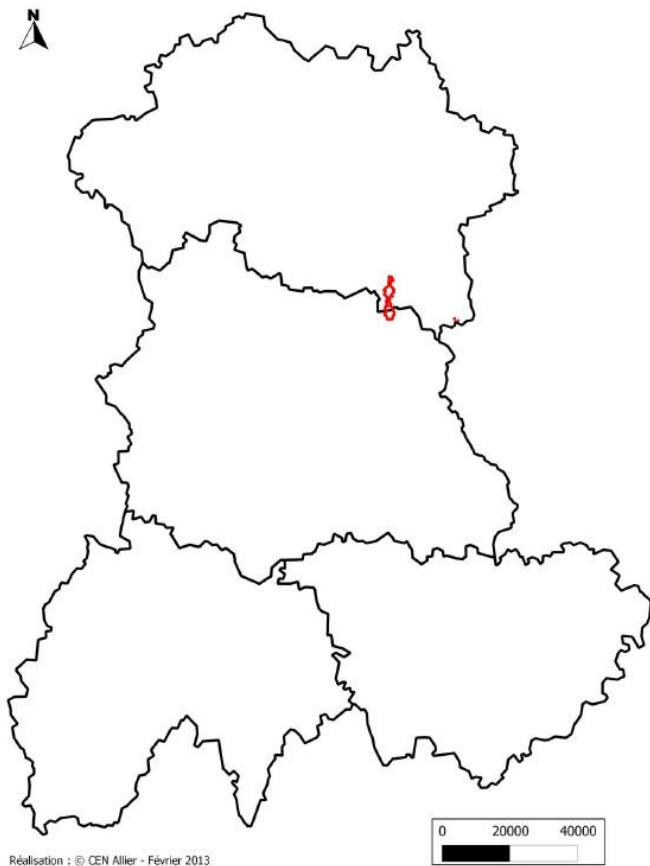
Dégradation

Evaluation des Incidences Natura 2000

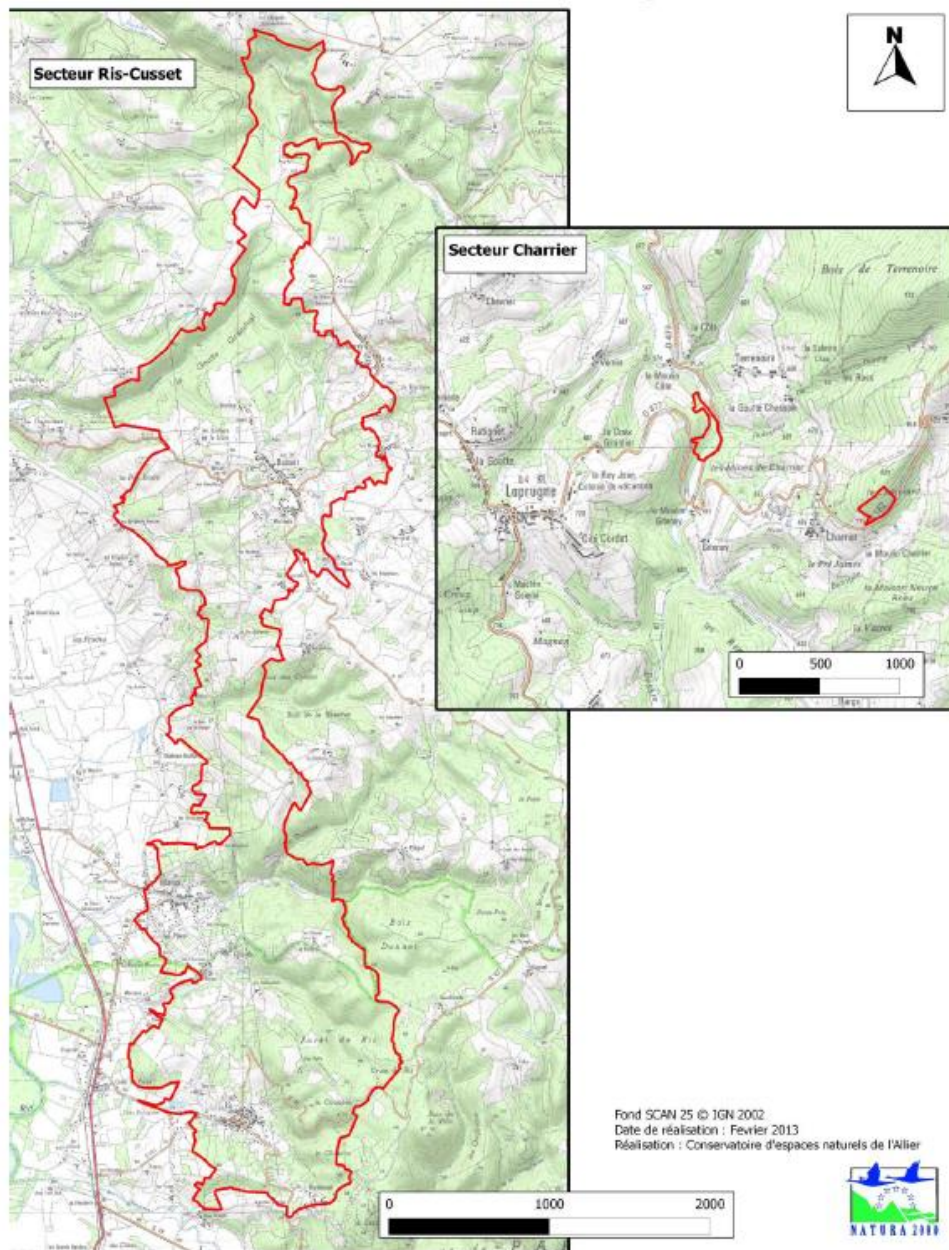


NB: L'objectif de l'évaluation des incidences ne vise pas à empêcher les projets qui y seraient soumis, mais à s'interroger **dès la conception du projet** pour trouver la solution la moins impactante sur le site Natura 2000

Superficie du site : 1944 ha



Réalisation : © CEN Allier - Février 2013



Rappel des enjeux Natura 2000

- Gîtes de reproduction
 - Petit Rhinolophe
 - 20 à 30 individus à l'origine
 - Grand Murin
 - Importante colonie de 300 à 320 individus

- Gîtes d'hibernation
 - Petit Rhinolophe
 - 60 à 80 individus
 - Grand Murin
 - 20 à 30 individus



© R. LEGRAND



Rappel des enjeux Natura 2000

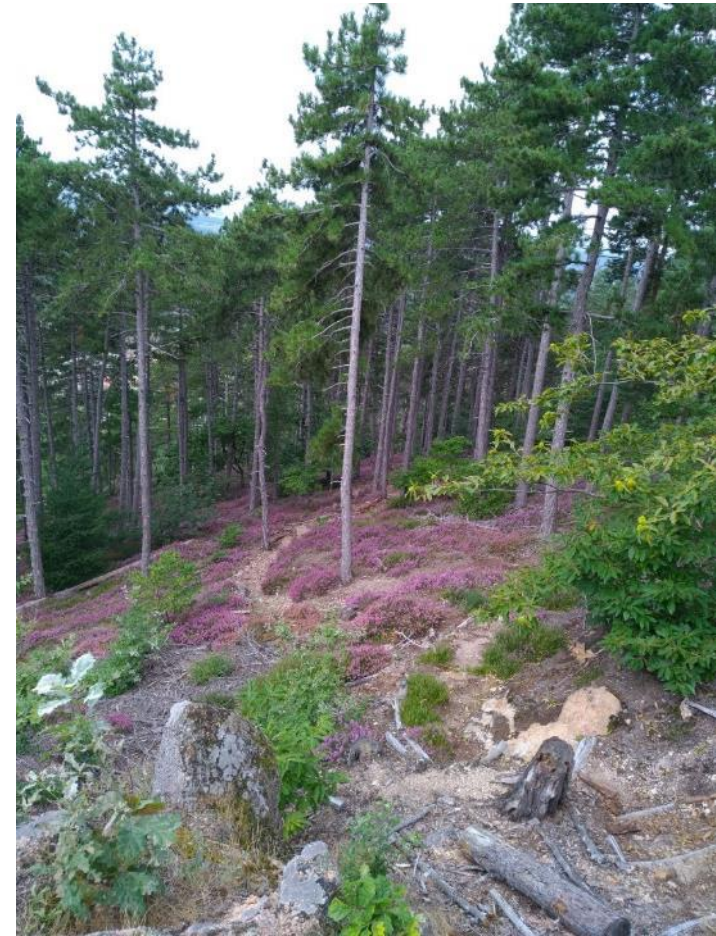
- Autres espèces de l'annexe II de la Directive Habitats

- Lucane cerf-volant
- Sonneur à ventre jaune
- Loutre d'Europe
- Chabot
- Lamproie de Planer



Rappel des enjeux Natura 2000

- Habitats d'intérêt communautaire
 - Habitats forestiers
 - Hêtraies atlantiques
 - Forêts de pentes, éboulis et ravins
 - Forêts alluviales à *Alnus glutinosa* et *Fraxinus excelsior*
 - Habitats ouverts humides
 - Mégaphorbiaires hydrophiles d'ourlets planitaires
 - Végétations aquatiques flottantes des eaux stagnantes
 - Habitats ouverts secs
 - Landes sèches européennes
 - Pelouses maigres de fauche de basse altitude
 - Formations herbeuses à nard, riches en espèces
 - Pelouses calcicoles semi-sèches subatlantiques



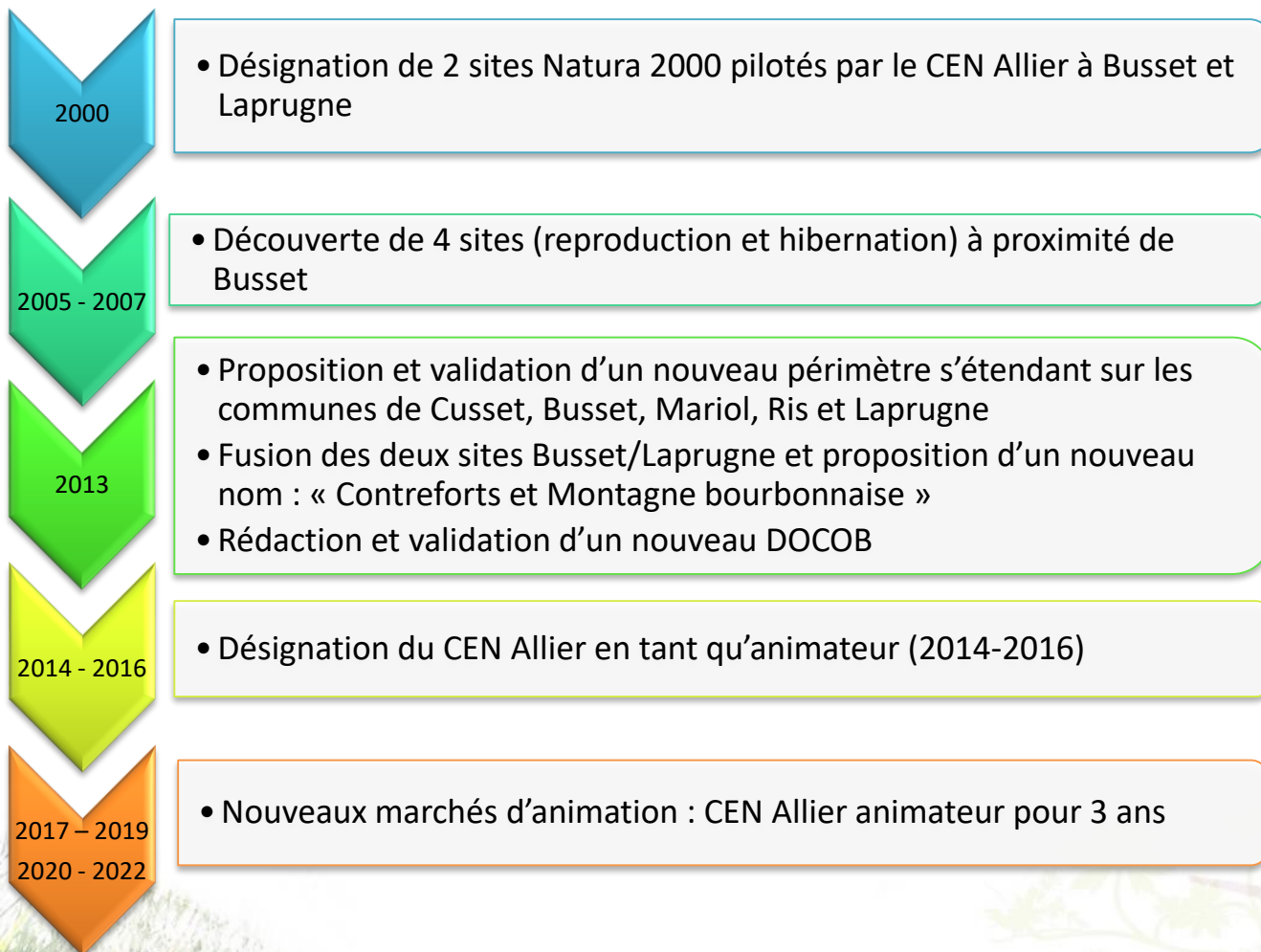
Rappel des objectifs

- Préserver les gîtes à chauves-souris et leurs abords
- Préserver les territoires de chasse des chauves-souris
- Préserver les autres espèces et habitats d'intérêt communautaire
- Suivre l'évolution des habitats et espèces d'intérêt communautaire
- Vulgariser les enjeux et l'intérêt du site auprès des habitants et acteurs locaux



Historique du site

« Gîtes des Contreforts et Montagne bourbonnaise »



Retour sur les actions engagées en 2020



Actions engagées en 2020

- Suivi des colonies de chauves-souris
- Rédaction de la fiche de synthèse du site
- Réunion de présentation Natura 2000 à destination des nouveaux élus
- Animation foncière
 - Promotion des outils Natura 2000 (chartes, contrats)
 - Travail centré sur les territoires de chasse identifiés au cours de l'étude chauve-souris 2019

Bilan des actions engagées en 2021



Bilan des actions engagées en 2021

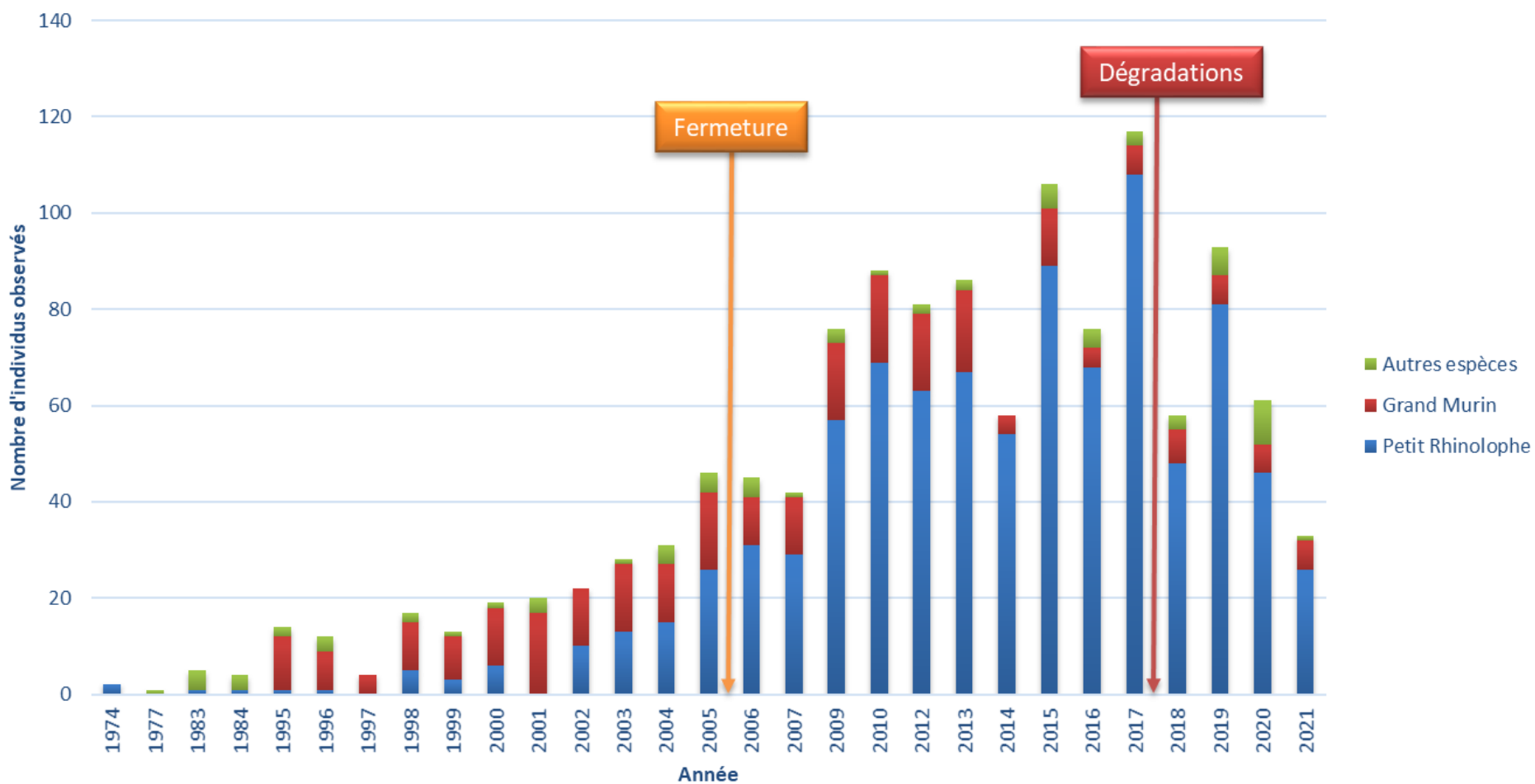
- Suivi des populations de chauves-souris du site
 - Prospection hivernale cavité du Mirai :
 - Nouvelle baisse d'effectif pour le Petit Rhinolophe
 - Cavité de la Besbre
 - Pas de prospection en 2021 (accès impossible)

Petit Rhinolophe	26
Grand Murin	6
Grand Rhinolophe	1



Bilan des actions engagées en 2021

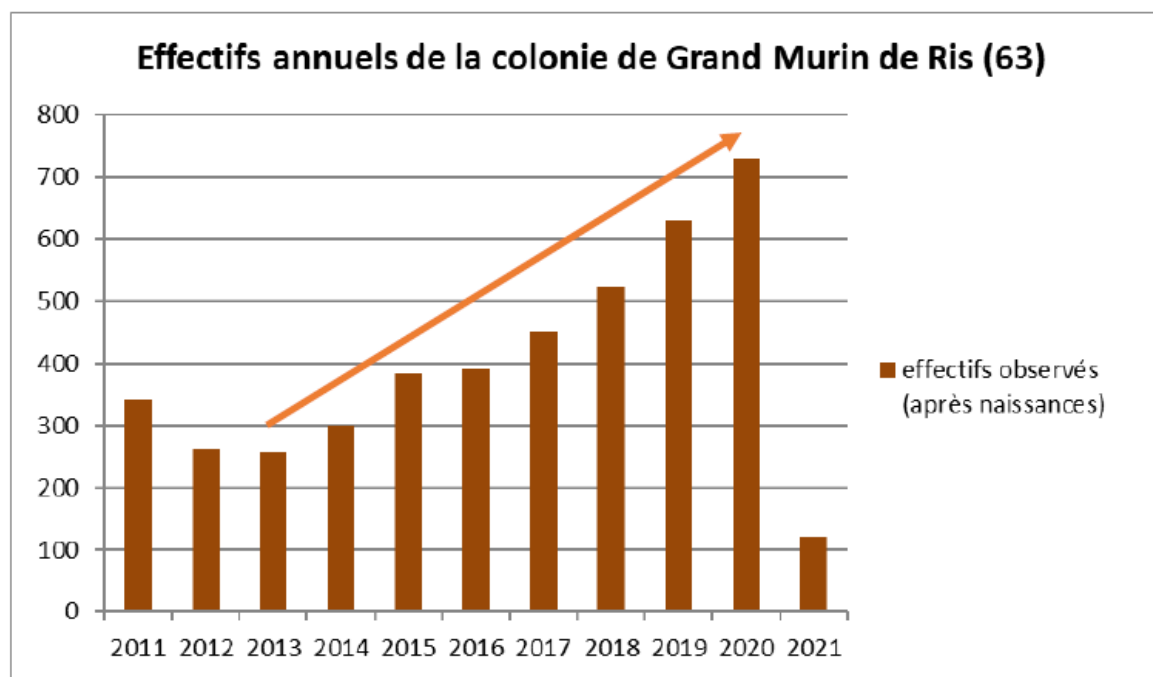
Suivi des effectifs hivernaux Cavité du Mirai, BUSSET (03)



Bilan des actions engagées en 2021

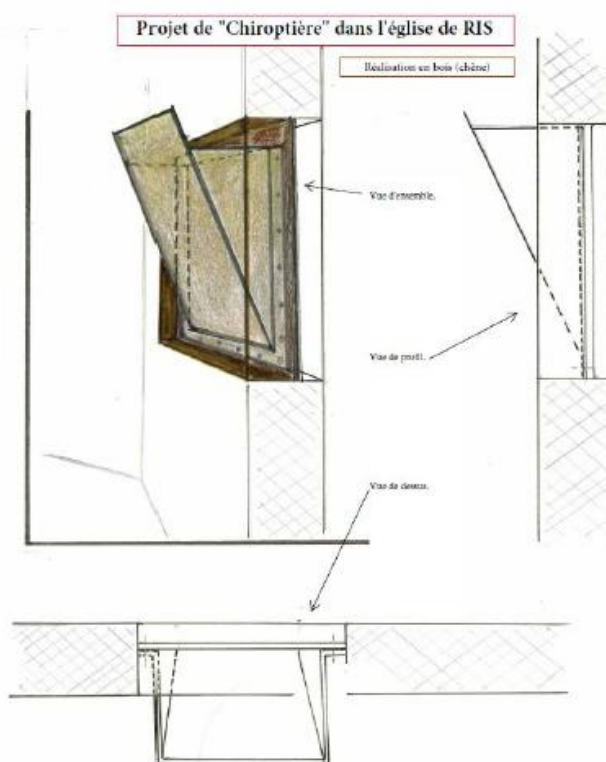


- Suivis réalisés à Ris
 - Prospection estivale du gîte à Grand Murin :
121 individus dont 11 adultes et 110 jeunes
(730 individus en 2020)



Bilan des actions engagées en 2021

- Convention de gestion Eglise de Ris – CEN Auvergne
 - Convention signée fin 2019
 - Installation chiroptère prévue en début 2022 dans le cadre d'un contrat Natura 2000



Bilan des actions engagées en 2021

- Animation générale du programme
- Actions de communication, sensibilisation et valorisation
 - Balade nature sur les landes de Ris (*annulée*)
 - Actualisation et diffusion des animations sur le site internet dédié :

<http://gites-contreforts-montagne-bourbonnaise.n2000.fr/>



Bilan des actions engagées en 2021

- Etude chiroptères et lépidoptères
 - Etude de la fonctionnalité des lisières forestières
 - Zone de chasse pour les chiroptères
 - Continuité du stage réalisé en 2019



Montpellier
SupAgro

UNIVERSITÉ
PAUL VALÉRY
MONTPELLIER

Rapport de stage

Présenté pour l'obtention de la Licence Professionnelle
Gestion agricole des espaces naturels ruraux

**Inventaire et préservation des éléments bocagers favorables aux
chiroptères sur le site Natura 2000 « Contreforts et Montagne
Bourbonnaise**



Par Sacha JASKO

Année de soutenance 2019

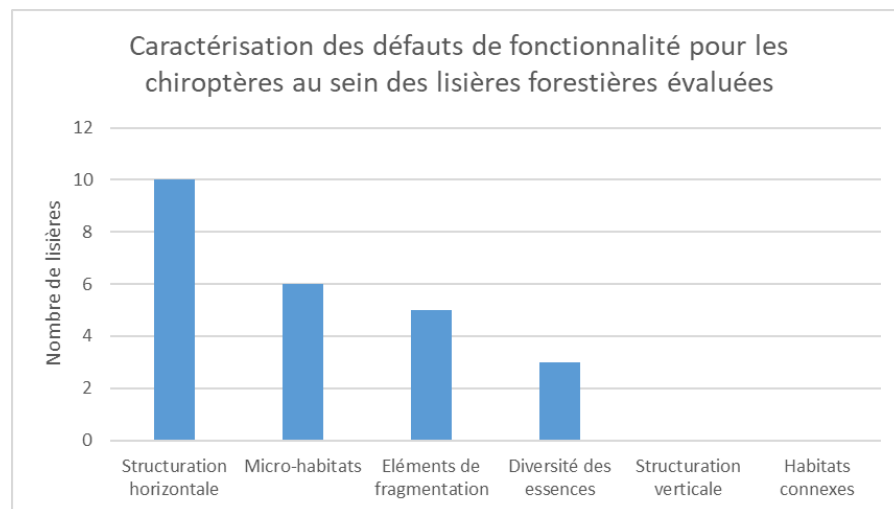
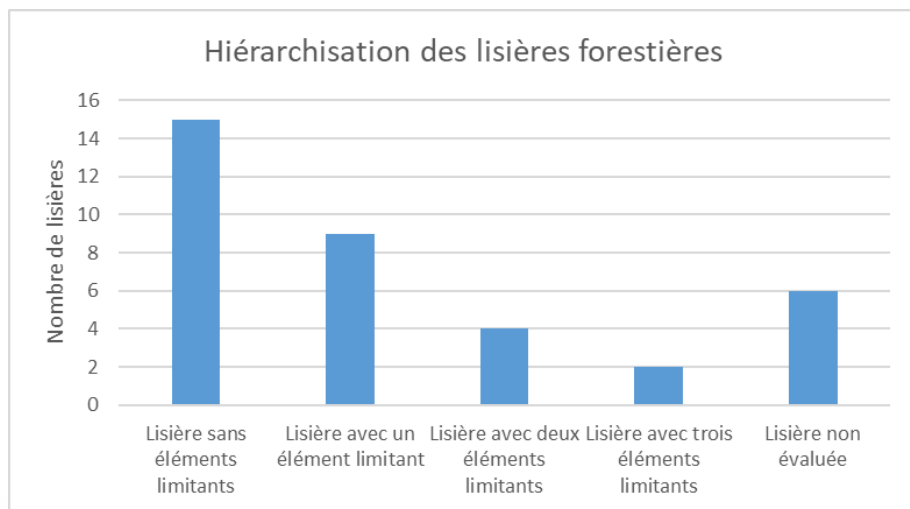
Organisme d'accueil :
Conservatoire d'Espaces Naturels de l'Allier

Conservatoire
d'espaces naturels
Allier

1

Bilan des actions engagées en 2021

- Etude chiroptères et lépidoptères
 - Etude de la fonctionnalité des lisières forestières
 - Evaluation de cinq critères
 - 48 % des lisières sont très favorables aux chiroptères



Bilan des actions engagées en 2021

- Etude chiroptères et lépidoptères
 - Recherche de papillons patrimoniaux



Damier de la Succise



Cuivré de la Bistorte (© Fanélie SEYCHAL)

Bilan des actions engagées en 2021

- Etude chiroptères et lépidoptères
 - Recherche de papillons patrimoniaux
 - Sélection des milieux potentiellement favorables
 - Visite de 46 parcelles de prairies humides
 - Recherche des plantes hôtes

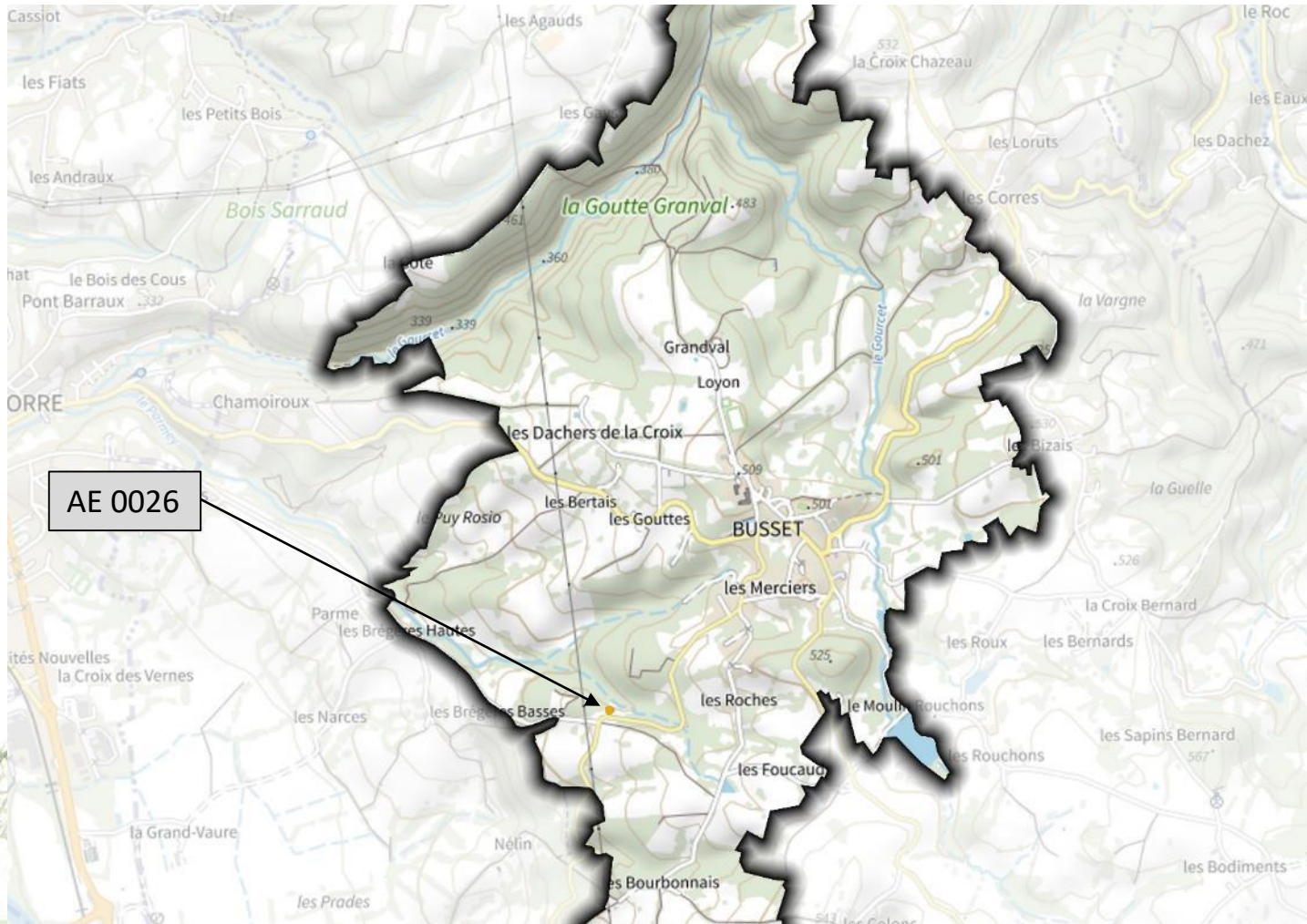


Bilan des actions engagées en 2021

- Etude chiroptères et lépidoptères
 - Recherche de papillons patrimoniaux
 - Absence du Cuivré de la Bistorte
 - 1 population de Damier de la Succise sur la commune de Busset

Bilan des actions engagées en 2021

- Etude chiroptères et lépidoptères
 - Recherche de papillons patrimoniaux

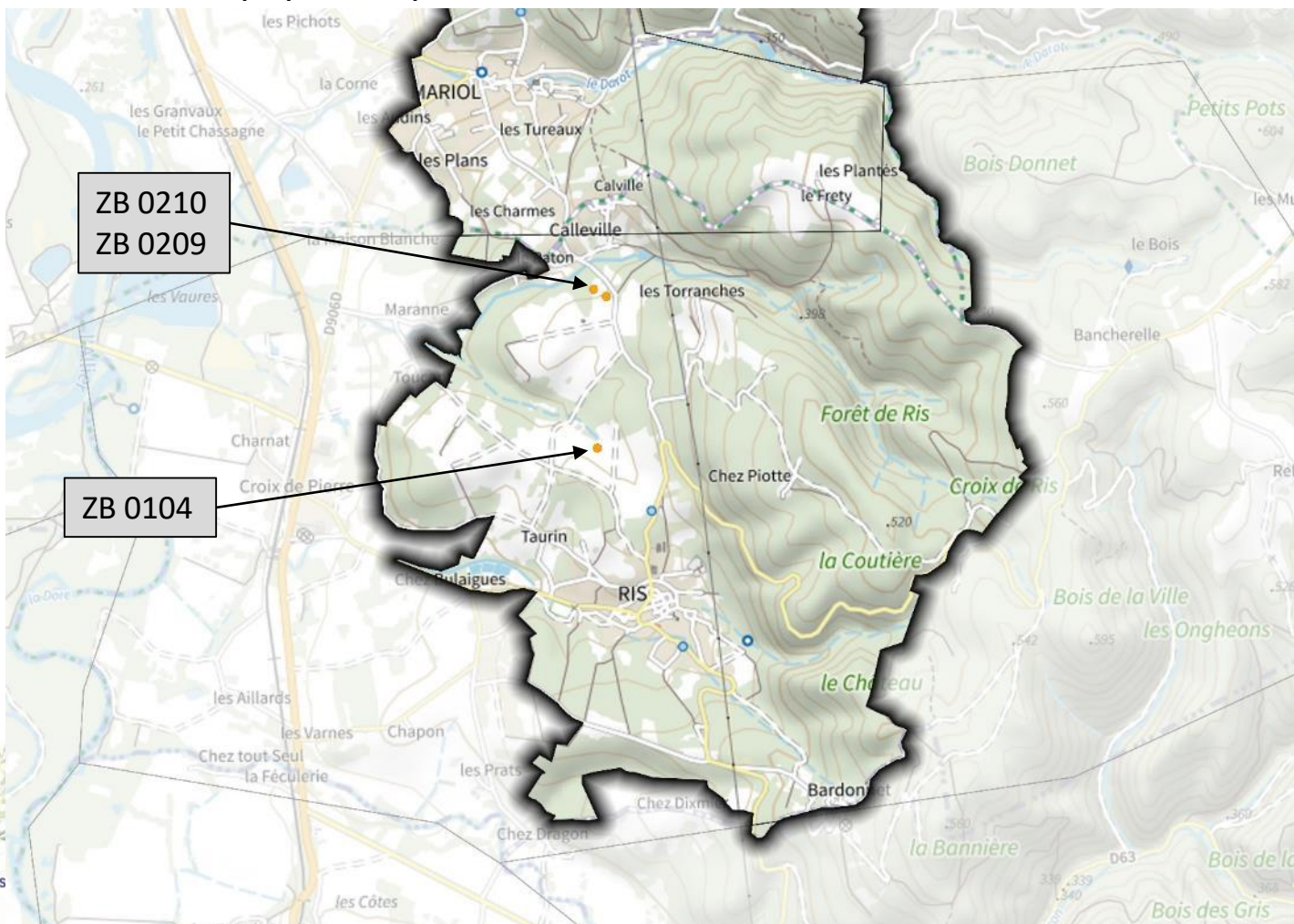


Bilan des actions engagées en 2021

- Etude chiroptères et lépidoptères
 - Recherche de papillons patrimoniaux
 - Absence du Cuivré de la Bistorte
 - 2 populations de Damier de la Succise sur Ris

Bilan des actions engagées en 2021

- Etude chiroptères et lépidoptères
 - Recherche de papillons patrimoniaux



Bilan des actions engagées en 2021

- Etude chiroptères et lépidoptères : Conclusions
 - Laisser les lisières forestières vieillir
 - Adapter la gestion des prairies à Succise
 - Améliorer les connaissances sur la répartition du Damier et de la Succise



Bilan des actions engagées en 2021

- Animation des outils contractuels sur le site
 - Recherche de signataires potentiels
 - Appui à la contractualisation

Bilan des actions engagées en 2021

- Contrats Natura 2000
 - Travaux de sécurisation cavité du Mirai / cavité de la Besbre



- Curage mare de la Côte (Busset)
 - Rédaction des dossiers réglementaires en cours
 - Travaux pour 2022

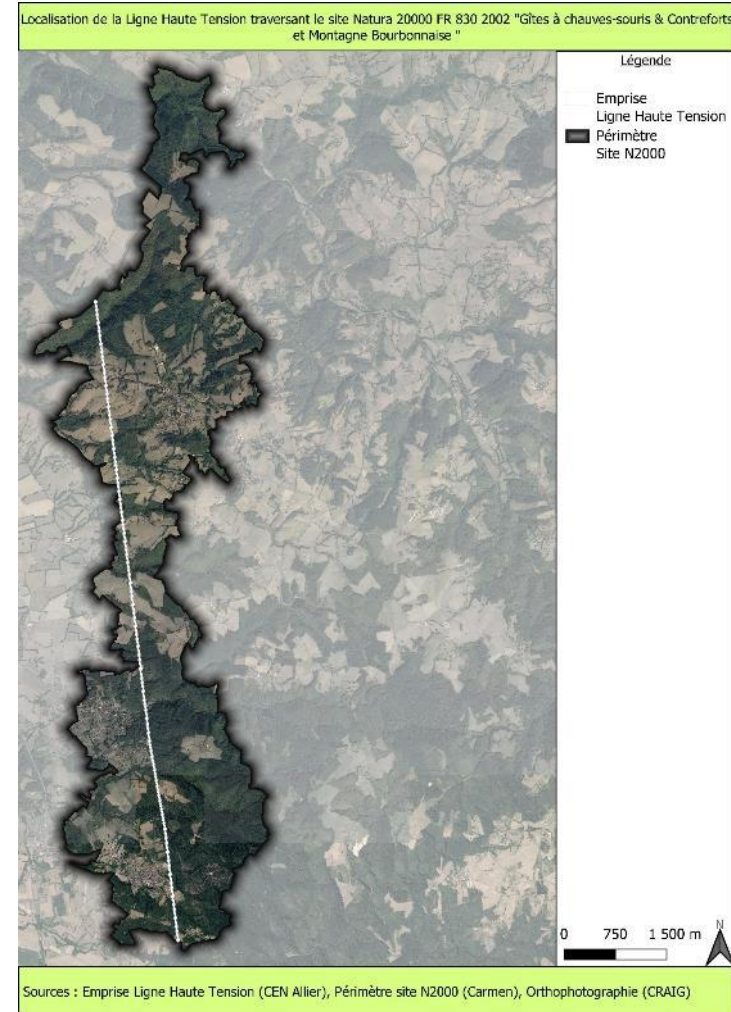


Perspectives d'actions pour 2022



Perspectives

- Etude sur le patrimoine naturel et les besoins de restauration écologique présents sous les Lignes à Haute Tension
- Lien entre gestion RTE et habitats d'intérêt communautaire
- Incohérence de la cartographie des habitats naturels avec la réalité de terrain
- Déroulé de l'étude
 - Identification / confirmation des habitats naturels
 - Evaluation de l'état de conservation / besoins de restauration
 - Réflexion sur les actions de restauration



Questions diverses

