

Animation du site Natura 2000 FR 8302005

# « Gîtes des Contreforts et Montagne bourbonnaise »

Comité de pilotage

Décembre 2017



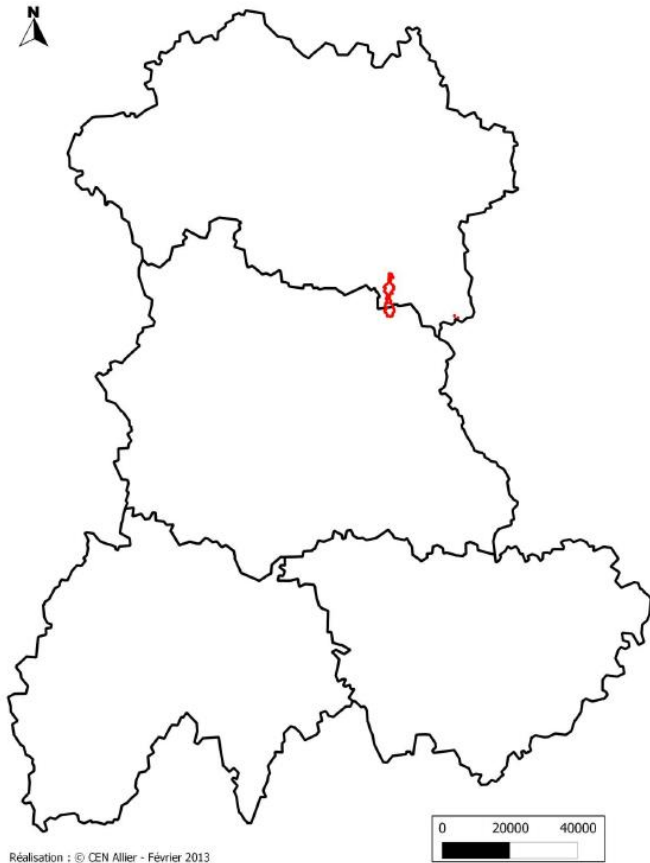
# Natura 2000 – Contreforts et Montagne bourbonnaise

- Enjeux et objectifs Natura 2000 sur le site des Contreforts et Montagne bourbonnaise
- Bilan des actions mises en œuvre en 2017
- Perspectives pour 2018
- Validation de la composition du CoPil
- Questions diverses

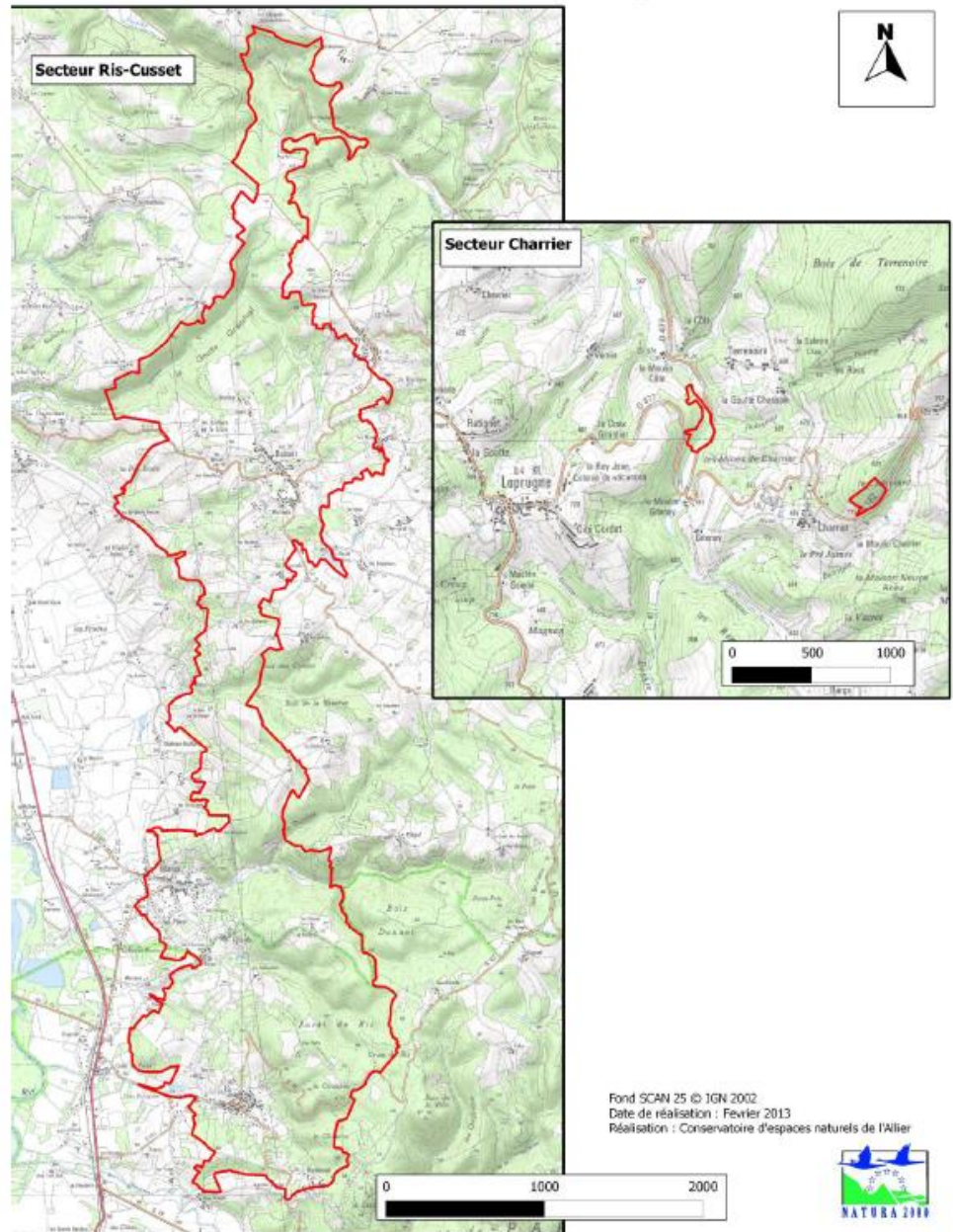
Rappel des enjeux Natura 2000  
sur le site des Contreforts et  
Montagne bourbonnaise



# Superficie du site : 1944 ha



Réalisation : © CEN Allier - Février 2013



# Rappel des enjeux Natura 2000

- Gîtes de reproduction
  - Petit Rhinolophe
    - Méta-colonie de 20 à 30 individus
  - Grand Murin
    - Importante colonie de 300 à 320 individus
- Gîtes d'hibernation
  - Petit Rhinolophe
    - 60 à 80 individus
  - Grand Murin
    - 20 à 30 individus



# Rappel des enjeux Natura 2000

- Autres espèces de l'annexe II de la Directive Habitats

- Lucane cerf-volant
- Sonneur à ventre jaune
- Loutre d'Europe
- Chabot
- Lamproie de Planer



# Rappel des enjeux Natura 2000

- Habitats d'intérêt communautaire
  - Habitats forestiers
    - Hêtraies atlantiques
    - Forêts de pentes, éboulis et ravins
    - Forêts alluviales à *Alnus glutinosa* et *Fraxinus excelsior*
  - Habitats ouverts humides
    - Mégaphorbiaires hydrophiles d'ourlets planitaires
    - Végétations aquatiques flottantes des eaux stagnantes
  - Habitats ouverts secs
    - Landes sèches européennes
    - Pelouses maigres de fauche de basse altitude
    - Formations herbeuses à nard, riches en espèces
    - Pelouses calcicoles semi-sèches subatlantiques



# Rappel des objectifs

- Préserver les gîtes à chauves-souris et leurs abords
- Préserver les territoires de chasse des chauves-souris
- Préserver les autres espèces et habitats d'intérêt communautaire
- Suivre l'évolution des habitats et espèces d'intérêt communautaire
- Vulgariser les enjeux et l'intérêt du site auprès des habitants et acteurs locaux



# Historique du site

## « Gîtes des Contreforts et Montagne bourbonnaise »

2000

- Désignation de 2 sites Natura 2000, pilotés par le CEN Allier : « Mine de Fluorine de Busset » et « Gîtes de Laprugne »

2005 - 2007

- Découverte de 4 sites (reproduction et hibernation) à proximité de Busset

2013

- Proposition et validation d'un nouveau périmètre s'étendant sur les communes de Cusset, Busset, Mariol, Ris et Laprugne
- Fusion des deux sites Busset/Laprugne et proposition d'un nouveau nom : « Contreforts et Montagne bourbonnaise »
- Rédaction et validation d'un nouveau DOCOB

2014 - 2016

- Désignation du CEN Allier en tant qu'animateur (2014-2016)

2017

- Nouveau marché d'animation : CEN Allier animateur pour 3 ans

Actions engagées en 2017



# Actions engagées en 2017

- Animation générale du programme
  - Réponse aux sollicitations
  - Contrat Natura 2000 multi-sites à chauves-souris
    - Fermeture cavité de la Besbre (Laprugne)
    - Chiroptière Eglise de Ris
    - Sécurisation Eglise de Busset
    - Sécurisation cavité du Mirai si nécessaire
  - Mare de la Côte
  - SIN 2
- Etudes, suivis et inventaires
  - Suivi annuel des gîtes d'hivernation : Busset, Cusset, Laprugne
  - Suivi annuel des gîtes de reproduction : Busset, Ris



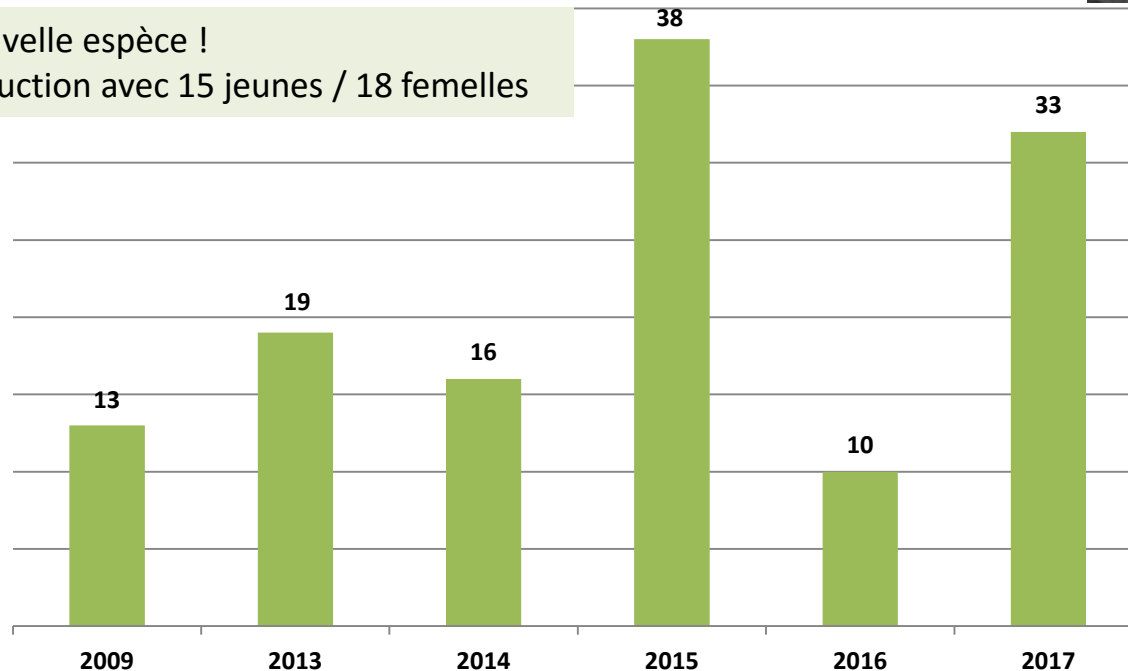
# Actions engagées en 2017

- Suivis réalisés à Busset
  - Prospection estivale Eglise : 33 Petits Rhinolophes (adultes et juvéniles confondus)



**2016** : 1 MOE → nouvelle espèce !

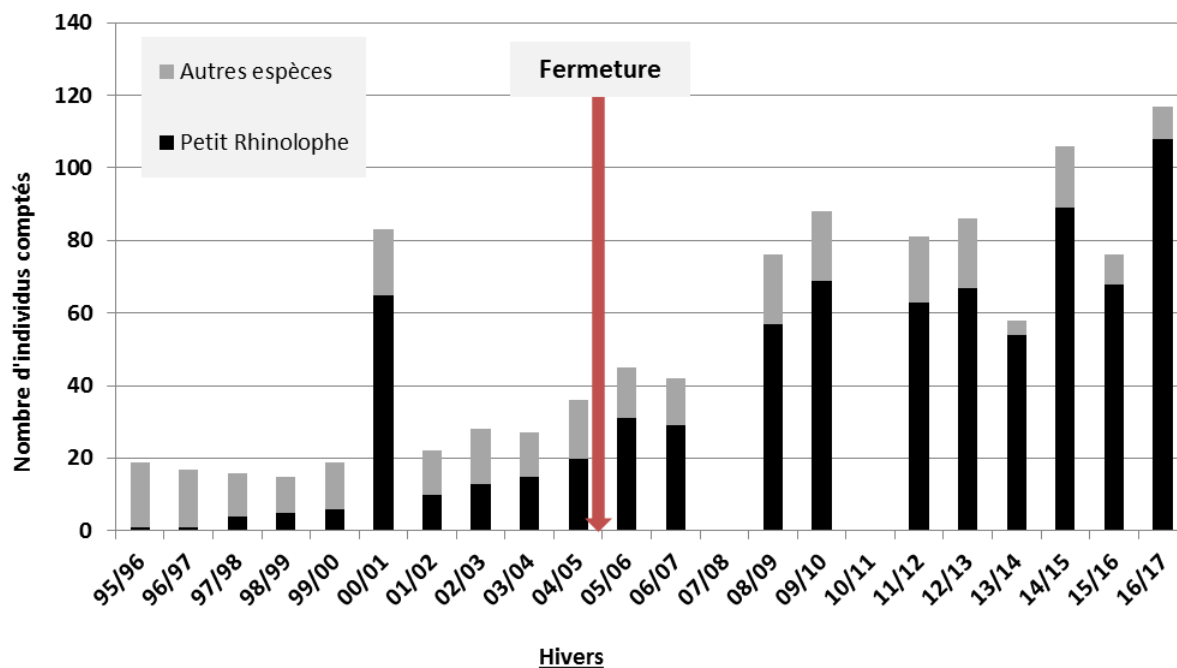
**2017** : bonne reproduction avec 15 jeunes / 18 femelles



# Actions engagées en 2017

- Suivis réalisés à Busset
  - Prospection hivernale cavité du Mirai :

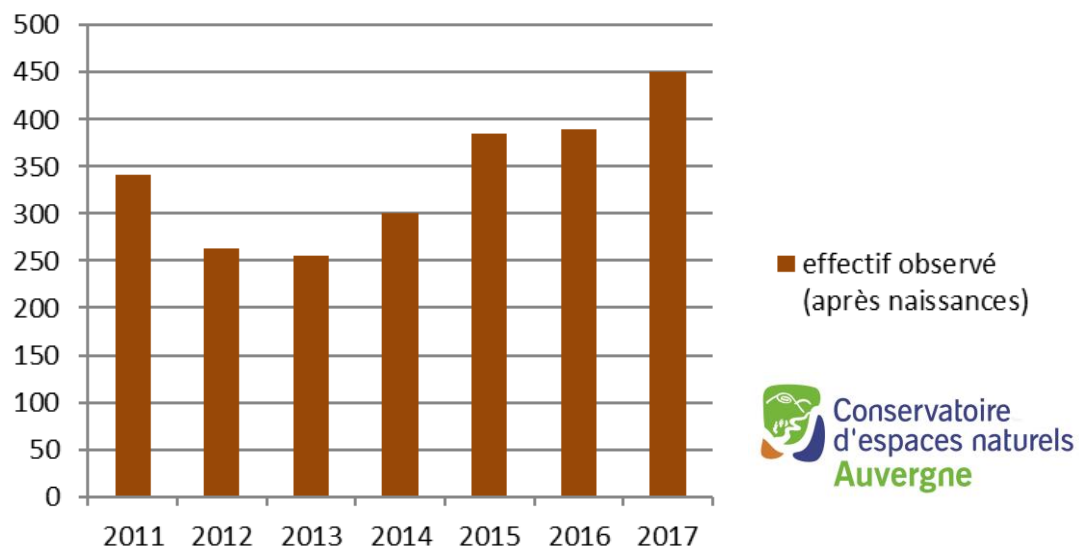
Petit Rhinolophe	108
Grand Rhinolophe	1
Grand Murin	6
Murin de Daubenton	1
Oreillard sp.	1



# Actions engagées en 2017

- Suivis réalisés à Ris
  - Prospection estivale du gîte à Grand Murin : 450 individus
  - Prospection estivale colonie de Barbastelle d'Europe :  
55 adultes et 40 juvéniles minimum

Effectif de la colonie de Grand Murin de Ris (63)



# Actions engagées en 2017

- Suivis réalisés à Laprugne
  - Prospection hivernale cavité de la Besbre :

Petit Rhinolophe	2
Grand Murin	3
Murin de Daubenton	1



# Actions engagées en 2017

- Suivis réalisés à Cusset
  - Prospection hivernale conduite d'eau :

Murin de Daubenton	1
Grand Murin	2



© P. GIOSSA

© H. DURAND



# Actions engagées en 2017

- Réunion d'information relative aux Mesures Agro-Environnementales et Climatiques (MAEC)



# Actions engagées en 2017

- Actions de communication, sensibilisation et valorisation
  - Articles bulletins municipaux et/ou sites internet des communes
  - Actualisation et diffusion des animations sur le site internet dédié : <http://gites-contreforts-montagne-bourbonnaise.n2000.fr/>
- Recherches et échanges avec les agriculteurs du site
  - Appui de la Chambre d'agriculture, Vichy Communauté, Mairie de Busset
  - Contact de 6 agriculteurs avec courrier préalable
  - 3 rencontres à ce jour
  - Echanges sur les pratiques de gestion des exploitations, attendues vis-à-vis de Natura 2000, MAEc, ...



# Perspectives 2018



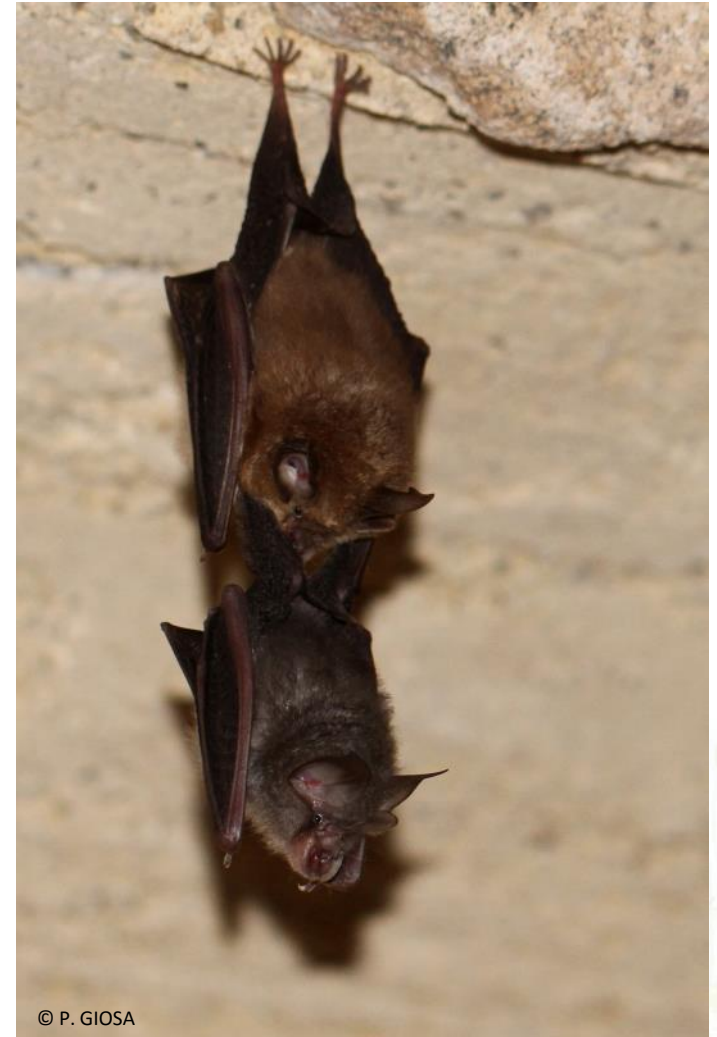
# Perspectives 2018

- Animation générale du programme
  - Réponse aux sollicitations
  - Contrat Natura 2000 multi-sites à chauves-souris
  - Saisie et mise à jour de SIN2
- Actions de communication, sensibilisation et valorisation
  - Bulletins municipaux
  - Site internet



# Perspectives 2018

- Etudes, suivis et inventaires
  - Etude du territoire de chasse (Petit Rhinolophe)
  - Suivis de gîtes
    - Suivis estivaux (colonies de reproduction)
      - Eglise de Busset
      - Eglise de Ris
      - Bourg de Ris
    - Suivis hivernaux
      - Cavit  du Mirai
      - Cavit  de la Besbre
      - Cusset



© P. GIOSA

# Validation de la composition du CoPil



# Questions diverses

