

Animation du site Natura 2000 FR 8302005

« Gîtes à chauves-souris des Contreforts et Montagne bourbonnaise »

Réunion du 6 octobre 2020

Direction Départementale des Territoires de l'Allier (DDT)

Conservatoire d'espaces naturels de l'Allier (CEN Allier)



Ordre du jour

- Le réseau Natura 2000
 - Origine réglementaire
 - Objectifs
 - Situation dans l'Allier
- Le site Natura 2000 « Contreforts et Montagne bourbonnaise »
 - Périmètre du site
 - Historique
 - Enjeux environnementaux et objectifs
- La gestion des sites Natura 2000
 - Le document de gestion
 - Le comité de pilotage
- Le portage des sites Natura 2000 par une collectivité
 - Intérêt d'un portage local
 - Mission de la structure porteuse
 - Procédure de transfert de portage



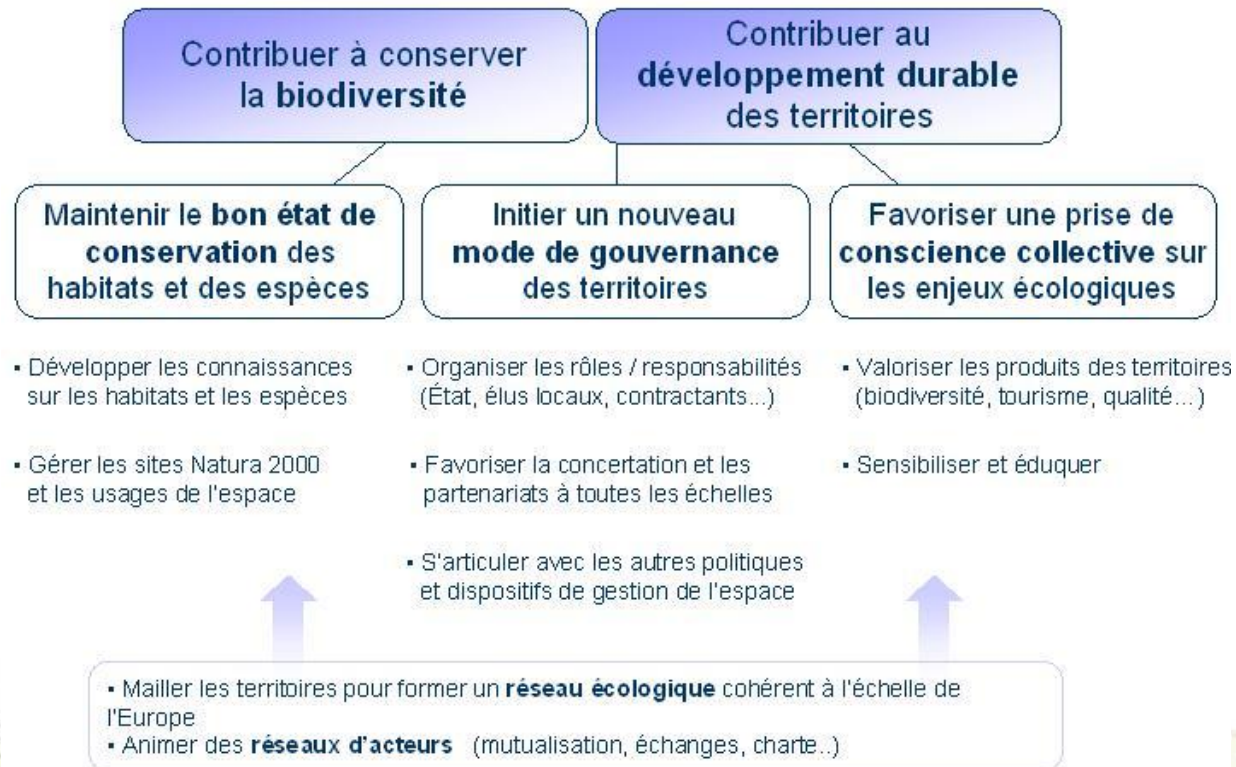
Origine réglementaire

- Natura 2000 : réseau européen de préservation de la biodiversité (27 522 sites, dont 1766 en France)
- Liste d'espèces et d'habitats « d'intérêt communautaire », représentatifs de la biodiversité européenne
- Annexées à deux directives européennes
 - Directive Oiseaux 2009/147/CE du 30 novembre 2009
 - Directive Habitats-Faune-Flore 92/43/CEE du 21 mai 1992 modifiée par la directive 97/62/CEE
- 2 types de sites Natura 2000 :
 - Zones Spéciale de Conservation « ZSC » issues de la Directive Habitats
 - Zones de Protection Spéciale « ZPS » issues de la Directive Oiseaux

Objectifs

- Gestion équilibrée et durable des espaces, en tenant compte des préoccupations économiques et sociales

Les objectifs de Natura 2000



Natura 2000 dans l'Allier

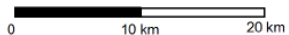
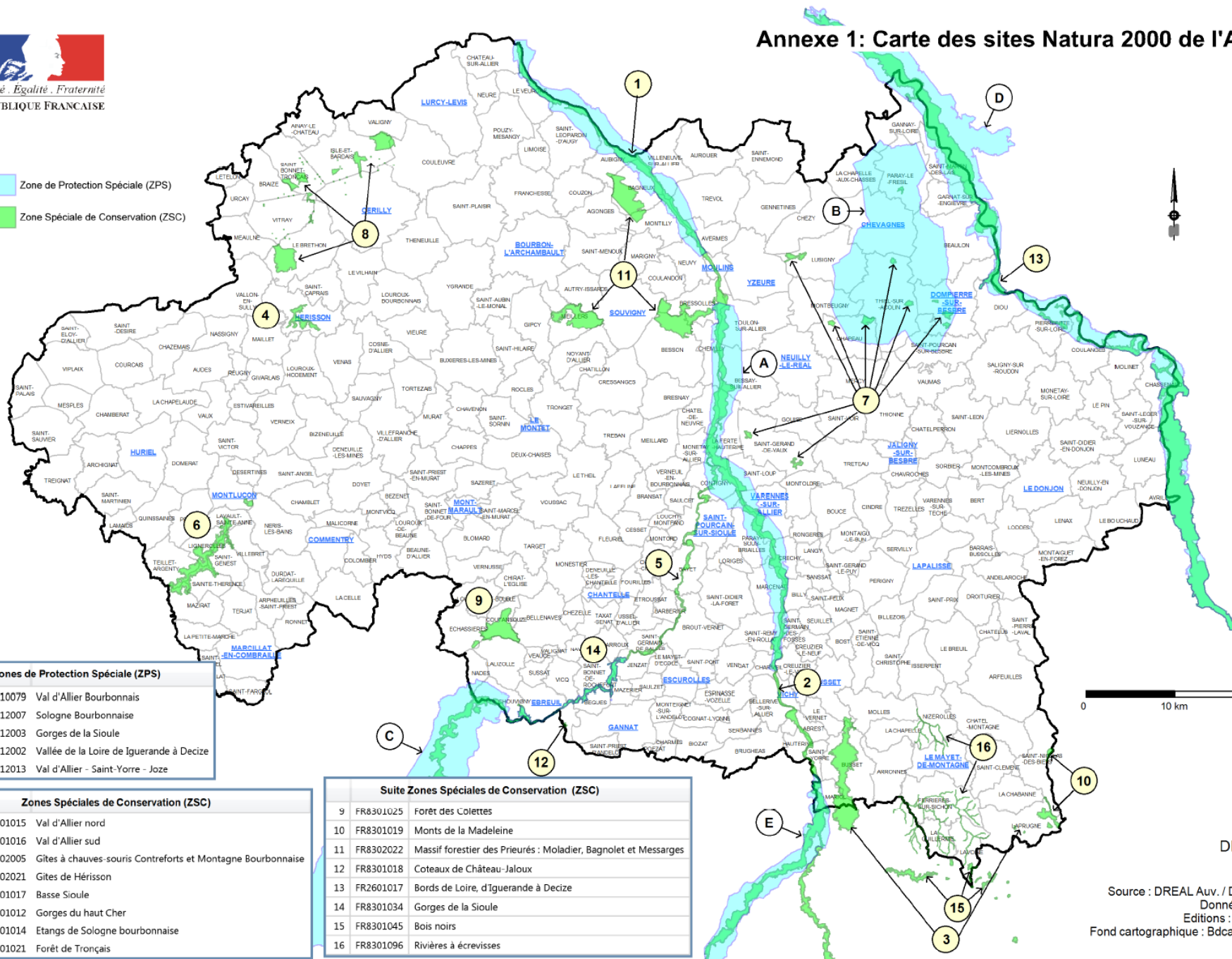
- 10% du territoire concerné par Natura 2000
- 21 sites Natura 2000 sur le département dont :
 - 16 ZSC « Zones Spéciales de Conservation »
 - 5 ZPS « Zones de Protection Spéciale »
- 10 sites dont l'animation est confiée au CEN Allier



Annexe 1: Carte des sites Natura 2000 de l'Allier

Légende:

- Zone de Protection Spéciale (ZPS)
- Zone Spéciale de Conservation (ZSC)



DDT 03

Source : DREAL AuV. / DDT Allier
Données : 2014
Éditions : Mai 2014
Fond cartographique : Bdcarto IGN®

Zones de Protection Spéciale (ZPS)

A	FR8310079	Val d'Allier Bourbonnais
B	FR8312007	Sologne Bourbonnaise
C	FR8312003	Gorges de la Sioule
D	FR2612002	Vallée de la Loire de Iguerande à Decize
E	FR8312013	Val d'Allier - Saint-Yorre - Joze

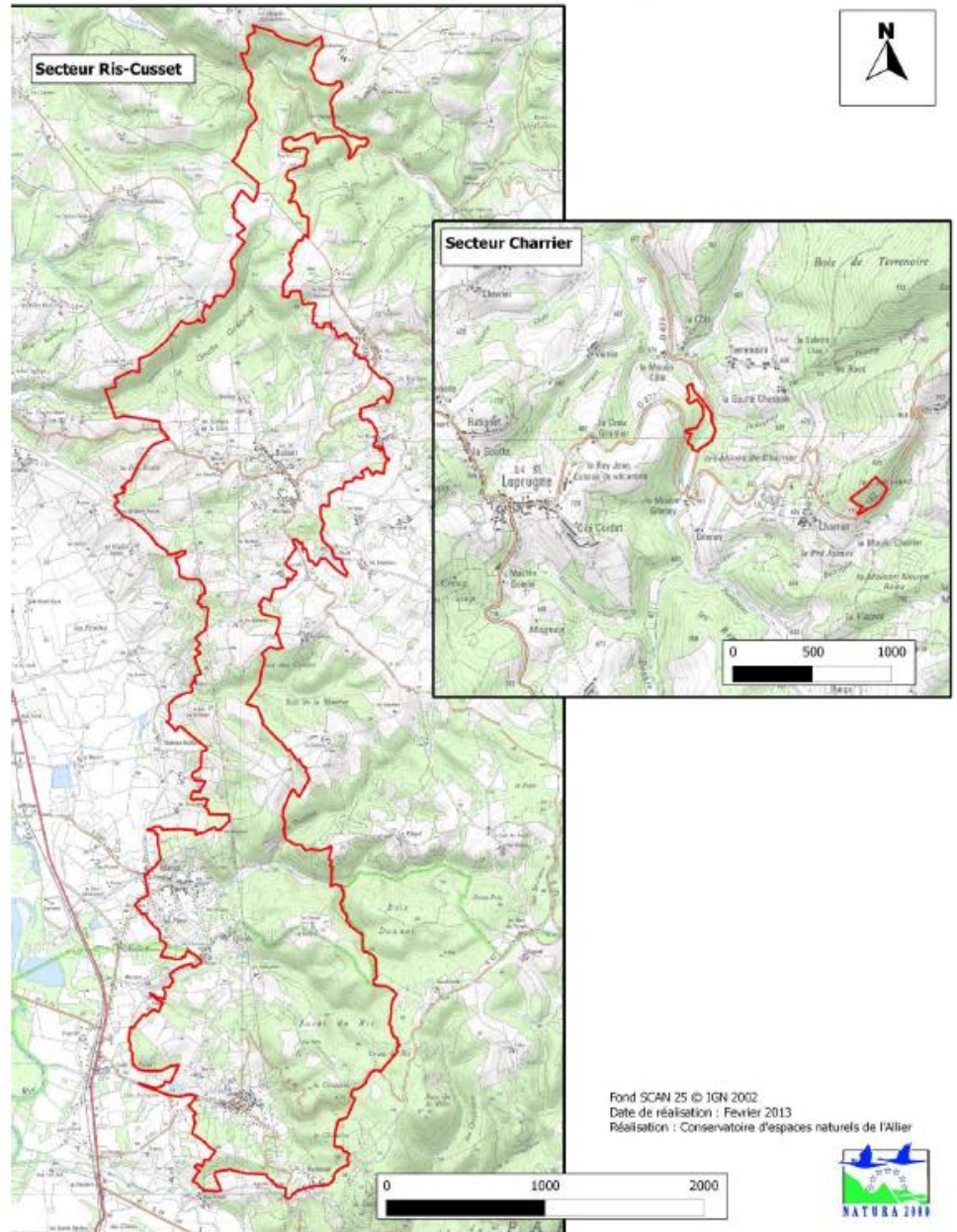
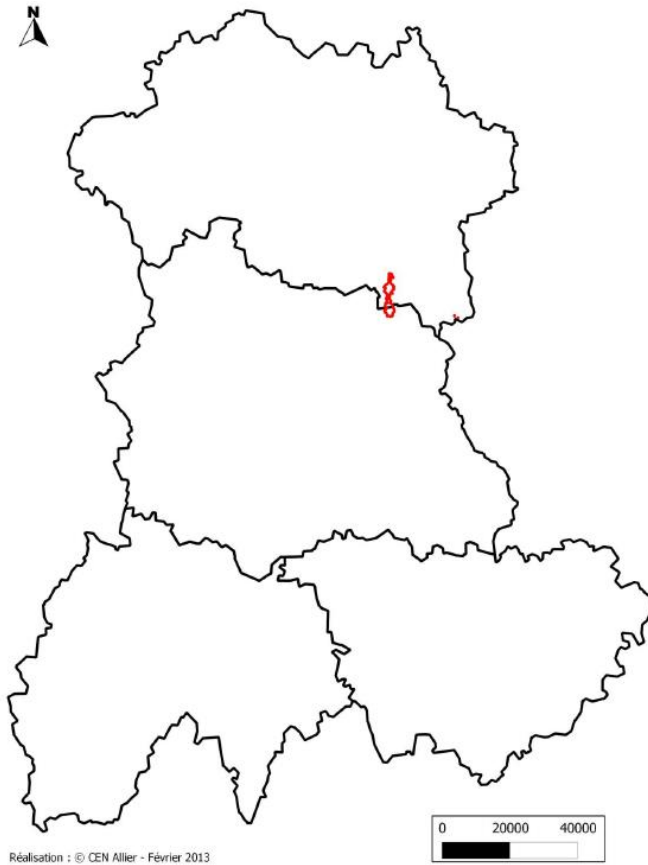
Zones Spéciales de Conservation (ZSC)

1	FR8301015	Val d'Allier nord
2	FR8301016	Val d'Allier sud
3	FR8302005	Gîtes à chauves-souris Contreforts et Montagne Bourbonnaise
4	FR8302021	Gîtes de Hérisson
5	FR8301017	Basse Sioule
6	FR8301012	Gorges du haut Cher
7	FR8301014	Etangs de Sologne bourbonnaise
8	FR8301021	Forêt de Tronçais

Suite Zones Spéciales de Conservation (ZSC)

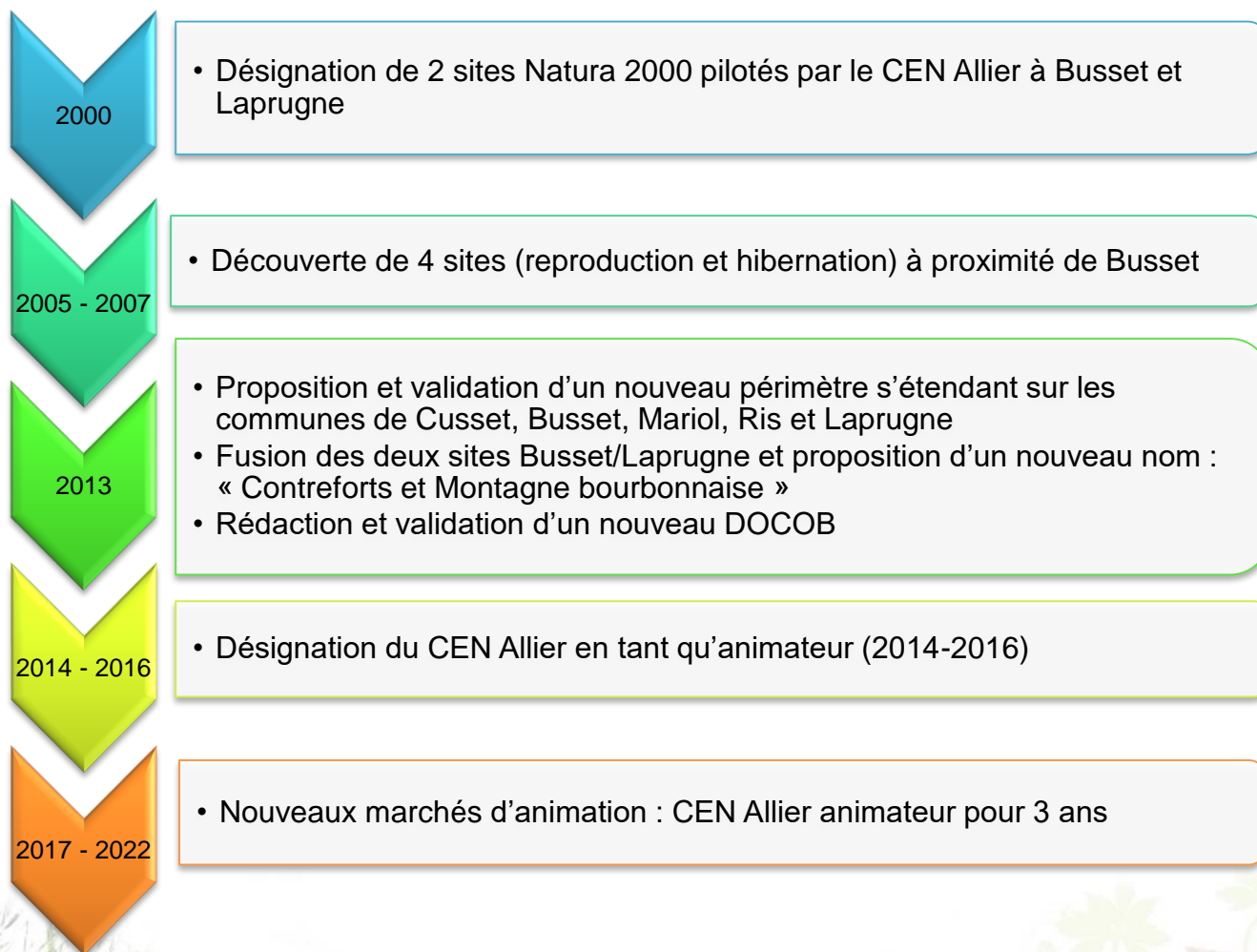
9	FR8301025	Forêt des Colettes
10	FR8301019	Monts de la Madeleine
11	FR8302022	Massif forestier des Prieux : Moladier, Bagnolet et Messarges
12	FR8301018	Coteaux de Château-Jaloux
13	FR2601017	Bords de Loire, d'Iguerande à Decize
14	FR8301034	Gorges de la Sioule
15	FR8301045	Bois noirs
16	FR8301096	Rivières à écrevisses

Superficie du site : 1944 ha



Historique du site

« Gîtes des Contreforts et Montagne bourbonnaise »



Rappel des enjeux Natura 2000

- Gîtes de reproduction

- Eglise de Busset
 - Petit Rhinolophe
 - Murin à oreilles échancrées
- Gîte de Ris
 - Grand Murin



- Gîtes d'hibernation

- Cavité du Mirai
 - Petit et Grand Rhinolophe, Grand Murin, Murin de Daubenton
- Cavité de la Besbre
 - Petit Rhinolophe, Grand Murin, Murin à oreilles échancrées, Murin à moustaches

Rappel des enjeux Natura 2000

- Autres espèces de l'annexe II de la Directive Habitats
 - Lucane cerf-volant
 - Sonneur à ventre jaune
 - Loutre d'Europe
 - Chabot
 - Lamproie de Planer



Rappel des enjeux Natura 2000

- Habitats d'intérêt communautaire
 - Habitats forestiers
 - Hêtraies atlantiques
 - Forêts de pentes, éboulis et ravins
 - Forêts alluviales à *Alnus glutinosa* et *Fraxinus excelsior*
 - Habitats ouverts humides
 - Mégaphorbiaires hydrophiles d'ourlets planitaires
 - Végétations aquatiques flottantes des eaux stagnantes
 - Habitats ouverts secs
 - Landes sèches européennes
 - Pelouses maigres de fauche de basse altitude
 - Formations herbeuses à nard, riches en espèces
 - Pelouses calcicoles semi-sèches subatlantiques



Rappel des objectifs

- Préserver les chauves-souris et leurs gîtes
- Préserver la structure et la qualité des territoires de chasse
 - Milieux bocagers
 - Milieux forestiers
 - Milieux aquatiques
- Préserver les autres espèces et habitats d'intérêt communautaire
- Informer et sensibiliser les acteurs locaux



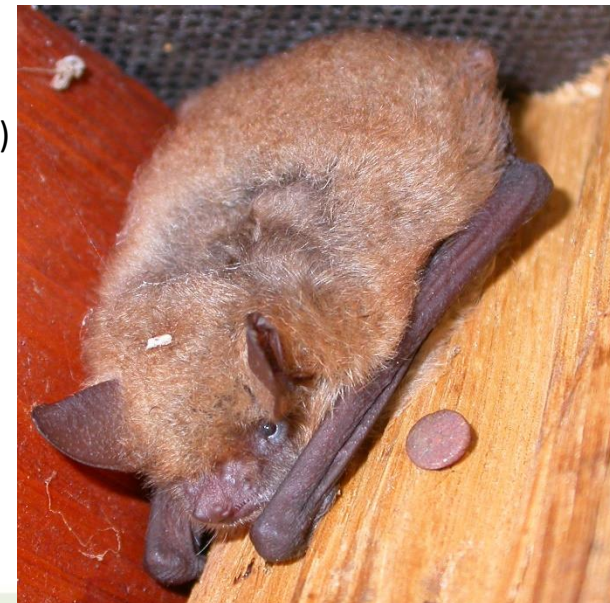
Gestion et portage des sites Natura 2000

- La gestion des sites Natura 2000
 - Le document de gestion
 - Le comité de pilotage
- Le portage des sites Natura 2000 par une collectivité
 - Intérêt d'un portage local
 - Appropriation d'une richesse locale
 - Collectivité interlocuteur privilégié et légitime des usagers et habitants
 - Décision locale adaptée
 - À défaut l'État est structure porteuse



Gestion et portage des sites Natura 2000

- Le portage des sites Natura 2000 par une collectivité (suite)
 - Missions de la structure porteuse :
 - Elle endosse le rôle maître d'ouvrage pour l'élaboration et l'animation du DocOb
 - Elle sollicite les crédits et s'assure de leur bonne affectation
 - Elle est responsable du fonctionnement du Copil
 - Elle travaille en collaboration avec les services de l'État
 - **A noter : la structure porteuse n'est pas forcément la structure animatrice**
 - Procédure de transfert de portage
 - Courrier à la DDT accompagné de la délibération du conseil
 - Pas nécessité compétence environnement (L414-2 II et III du CE)
 - Réunion du Copil pour statuer sur la candidature (quorum)
 - Élection du président
 - Convention de transfert de portage (pour 3 ans)



Contacts

Direction départementale des territoires de l'Allier (DDT Allier)

Célia MARCHETTI

Chef de bureau Espaces Naturels, Forêt, Chasse

Service Environnement

51 boulevard Saint-Exupéry – CS 30110 – 03403 YZEURE Cedex

celia.marchetti@allier.gouv.fr / 04.70.48.77.58



Direction départementale
des territoires
de l'Allier

Conservatoire d'espaces naturels de l'Allier (CEN Allier)

Marion GIRARD / Hélène COLLET

Maison des Associations - Rue des Ecoles - 03500 CHATEL-DE-NEUVRE

conservatoire.allier@espaces-naturels.fr ; prenom.nom@espaces-naturels.fr / 04.70.42.89.34

